


Inspiron 14 3000 Series


دليل الخدمة




طراز الكمبيوتر: Inspiron 14-3459
النموذج الرقائي: P60G
البيع الرقائي: P60G004

الملاحظات والتنبيهات والتحذيرات

 ملاحظة: تشير كلمة "ملاحظة" إلى المعلومات المهمة التي تساعدك على تحقيق أقصى استفادة من الكمبيوتر.

 تنبيه: تشير كلمة "تنبيه" إما إلى احتمال حدوث تلف بالأجهزة أو فقدان للبيانات، كما تملك بكيفية تجنب المشكلة.

 تحذير: تشير كلمة "تحذير" إلى احتمال حدوث ضرر بالملكات أو التعرض لإصابة جسدية أو الوفاة.

حقوق الطبع والنشر © لعام 2015 لشركة Dell Inc. جميع الحقوق محفوظة. هذا المنتج محمي بموجب حقوق الطبع والنشر وحقوق الملكية الفكرية الأمريكية والدولية . Dell™ وشعار Dell هما علامتان تجاريتان لشركة Dell Inc. في الولايات المتحدة و/أو نطاقات الاختصاص الأخرى. وكل العلامات والأسماء التجارية الأخرى الواردة هنا قد تكون علامات تجارية تخص الشركات ذات الصلة المألوفة لها.

جدول المحتويات

10	قبل العمل داخل الكمبيوتر
10	قبل البدء
10	تعليقات السلامة
11	الأدوات الموصى باستخدامها
12	بعد العمل داخل الكمبيوتر
13	إخراج البطارية
13	الإجراء
14	إعادة وضع البطارية
14	الإجراء
15	إزالة غطاء القاعدة
15	المطلبات الأساسية
15	الإجراء
16	إعادة وضع غطاء القاعدة
16	الإجراء
16	المطلبات التالية
17	إزالة محرك الأقراص الثابتة
17	المطلبات الأساسية
17	الإجراء
20	إعادة وضع محرك الأقراص الثابتة
20	الإجراء
20	المطلبات التالية

21.....إزالة وحدات الذاكرة.

21.....المطلبات الأساسية.

21.....الإجراء.

22.....إعادة وضع وحدات الذاكرة.

22.....الإجراء.

23.....المطلبات التالية.

24.....إزالة البطاقة اللاسلكية.

24.....المطلبات الأساسية.

24.....الإجراء.

26.....إعادة تركيب البطاقة اللاسلكية.

26.....الإجراء.

26.....المطلبات التالية.

27.....إزالة لوحة المفاتيح.

27.....المطلبات الأساسية.

27.....الإجراء.

30.....إعادة وضع لوحة المفاتيح.

30.....الإجراء.

30.....المطلبات التالية.

31.....إزالة مسند راحة اليد.

31.....المطلبات الأساسية.

31.....الإجراء.

36.....إعادة وضع مسند راحة اليد.

36.....الإجراء.

36.....المطلبات التالية.

37 إزالة لوحة اللمس

37 المتطلبات الأساسية.

37 الإجراء.

40 إعادة تركيب لوحة اللمس

40 الإجراء.

40 المتطلبات التالية.

41 إزالة لوحة زر التشغيل

41 المتطلبات الأساسية.

41 الإجراء.

43 إعادة تركيب لوحة زر التشغيل

43 الإجراءات.

43 المتطلبات التالية.

44 إزالة مكبرات الصوت

44 المتطلبات الأساسية.

44 الإجراء.

46 إعادة وضع مكبرات الصوت

46 الإجراء.

46 المتطلبات الأساسية.

47 إزالة لوحة I/O (الإدخال/الإخراج)

47 المتطلبات الأساسية.

47 الإجراء.

49 إعادة وضع لوحة الإدخال/الإخراج

49 الإجراء.

49 المتطلبات التالية.

50إزالة لوحة النظام

50المطلبات الأساسية.

50الإجراء.

53إعادة تركيب لوحة النظام.

53الإجراء.

53المطلبات التالية.

54إزالة البطارية الخلوية المصغرة.

54المطلبات الأساسية.

54الإجراء.

56إعادة تركيب البطارية الخلوية المصغرة.

56الإجراء.

56المطلبات التالية.

57إزالة المشتت الحرارة.

57المطلبات الأساسية.

57الإجراء.

59إعادة وضع المشتت الحرارة.

59الإجراء.

59المطلبات التالية.

60إزالة المروحة.

60المطلبات الأساسية.

60الإجراء.

62إعادة وضع المروحة.

62الإجراء.

62المطلبات التالية.

63 إزالة مجموعة الشاشة.

63 المتطلبات الأساسية.

63 الإجراء.

68 إعادة وضع مجموعة الشاشة.

68 الإجراء.

68 المتطلبات التالية.

69 إزالة إطار الشاشة.

69 المتطلبات الأساسية.

69 الإجراء.

71 إعادة وضع إطار الشاشة.

71 الإجراء.

71 المتطلبات التالية.

72 إزالة لوحة الشاشة.

72 المتطلبات الأساسية.

72 الإجراء.

75 إعادة وضع لوحة الشاشة.

75 الإجراء.

75 المتطلبات التالية.

76 إزالة مفصلات الشاشة.

76 المتطلبات الأساسية.

76 الإجراء.

78 إعادة وضع مفصلات الشاشة.

78 الإجراء.

78 المتطلبات التالية.

79	إزالة الغطاء الخلفي للشاشة.
79	المطلبات الأساسية.
79	الإجراء.
81	إعادة تركيب الغطاء الخلفي للشاشة.
81	الإجراء.
81	المطلبات التالية.
82	إزالة الكاميرا.
82	المطلبات الأساسية.
82	الإجراء.
84	إعادة وضع الكاميرا.
84	الإجراء.
84	المطلبات التالية.
85	إزالة منفذ محامى التيار.
85	المطلبات الأساسية.
85	الإجراء.
87	إعادة وضع منفذ محامى التيار.
87	الإجراء.
87	المطلبات التالية.
88	إزالة قاعدة الكمبيوتر.
88	المطلبات الأساسية.
88	الإجراء.
90	إعادة وضع قاعدة الكمبيوتر.
90	الإجراء.
90	المطلبات التالية.
91	تحديث نظام الإدخال والإخراج الأساسي (BIOS).

92	الحصول على التعليمات والاتصال بشركة Dell
92	موارد المساعدة الذاتية
92	الاتصال بشركة Dell

قبل العمل داخل الكمبيوتر

تنبيه: لتجنب إتلاف المكونات والبطاقات، تعامل معها من الحواف وتجنب لمس المسامير والملاصقات.



ملاحظة: قد تختلف الصور الموجودة في هذا المستند عن الكمبيوتر وذلك حسب التكوين الذي طلبته.



قبل البدء

1 احفظ جميع الملفات المفتوحة وأغلقها وقم بإلغاء جميع التطبيقات المفتوحة.

2 قم بإيقاف تشغيل الكمبيوتر.

– Windows 10: انقر فوق أو اضغط على **إيقاف التشغيل** (إيقاف التشغيل).

– Windows 8.1: في شاشة **Start** (بدء)، انقر أو اضغط على رمز التيار **Shut down** (إيقاف التشغيل).

– Windows 7: انقر أو اضغط على **Start** (بدء) → **Shut down** (إيقاف التشغيل).

ملاحظة: إذا كنت تستخدم نظام تشغيل آخر، فانظر مستندات نظام التشغيل لديك لمعرفة تعليمات إيقاف التشغيل.



3 قم بفصل الكمبيوتر وكافة الأجهزة المتصلة به من مآخذ التيار الكهربائي الخاصة بهم.

4 افصل كل الكابلات مثل كابلات الهاتف وكابلات الشبكة وما إلى ذلك من جهاز الكمبيوتر.

5 افصل كل الأجهزة والملحقات الطرفية المتصلة، مثل لوحات المفاتيح والماوس والشاشات وما إلى ذلك من جهاز الكمبيوتر.

6 قم بإزالة أي بطاقة وسائط وأي أقراص ضوئية من الكمبيوتر، إن وجدت.

تعليمات السلامة

استعن بتوجيهات السلامة التالية لمساعدتك على حماية الكمبيوتر من أي تلف محتمل، وللمساعدة كذلك على ضمان سلامتك الشخصية.

تحذير: قبل العمل داخل الكمبيوتر، اقرأ معلومات الأمان المرفقة التي تم وضعها مع الكمبيوتر. للتعرف على المعلومات الإضافية الخاصة بأفضل ممارسات الأمان، راجع الصفحة الرئيسية الخاصة بـ "التوافق التنظيمي" من خلال www.dell.com/regulatory_compliance.



تحذير: افصل كل مصادر التيار قبل فتح غطاء الكمبيوتر أو اللوحات. بعد الانتهاء من العمل داخل الكمبيوتر، أعد تركيب كل الاغطية واللوحات والمسامير قبل توصيل مصدر التيار.



تنبيه: لتجنب إتلاف جهاز الكمبيوتر، تأكد من أن سطح العمل مستويًا ونظيفًا.



تنبيه: لتجنب إتلاف المكونات والبطاقات، تعامل معها من الحواف وتجنب لمس المسامير والملاصقات.



تنبية: ليس عليك سوى استكشاف الأخطاء وإصلاحها والقيام بعمليات الإصلاح المصرح بها أو التي يتم توجيهك إليها من خلال فريق المساعدة الفني من Dell. حيث أن التلف الناتج من إجراء هذه الخدمة غير المحول من Dell لا يغطيه الضمان. راجع إرشادات السلامة التي يتم إرفاقها مع المنتج أو على موقع www.dell.com/regulatory_compliance.



تنبية: قبل لمس أي شيء داخل الكمبيوتر، قم بتأريض تشكك بواسطة لمس سطح معدني غير مطلي، مثل السطح المعدني الموجود في الجزء الخلفي من الكمبيوتر. أثناء العمل، المس سطح معدني غير مطلي بشكل دوري لتفريغ الكهرباء الساكنة والتي قد تتلف المكونات الداخلية للكمبيوتر.



تنبية: عند فصل كبل، اسحب الموصل الخاص به أو عروة السحب، وليس الكبل نفسه. بعض الكبلات تشتمل على موصلات مزودة بعروات قفل أو مسامير إبهام يجب فكها قبل فصل الكبل. عند فصل الكبلات، حافظ على محاذاها بالتساوي لتجنب تني أي مسامير موصلات. عند توصيل الكبلات، تأكد أن المنافذ والموصلات تم توجيهها ومحاذاها بشكل صحيح.



تنبية: اضغط على أي بطاقات مُركبة وأخرها من قارئ بطاقات الوسائط.



الأدوات الموصى باستخدامها

قد تحتاج الإجراءات الواردة في هذا المستند إلى وجود الأدوات التالية:

- مفك Phillips
- مضطاط بلاستيكي

بعد العمل داخل الكمبيوتر

تنبيه: قد يؤدي ترك المسامير المتناثرة أو المفكوك داخل الكمبيوتر إلى إلحاق الضرر بالكمبيوتر بشدة.



- 1 تم إعادة تركيب جميع المسامير وتأكد من عدم وجود مسامير مفكوكه بداخل الكمبيوتر.
- 2 تم بتوصيل أية أجهزة خارجية أو أجهزة طرفية وكرات قمت بإزالتها قبل العمل في الكمبيوتر الخاص بك.
- 3 أعد وضع أي بطاقات وسائط وأقراص وأي أجزاء أخرى قمت بإزالتها قبل العمل داخل الكمبيوتر.
- 4 صل الكمبيوتر وجميع الأجهزة المتصلة بالمنافذ الكهربائية الخاصة بها.
- 5 تم بتشغيل الكمبيوتر.

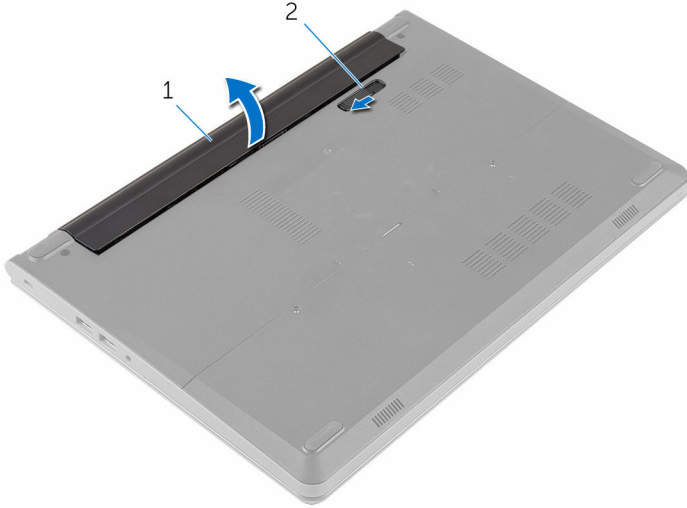
إخراج البطارية

تحذير: قبل العمل داخل الكمبيوتر، اقرأ معلومات الأمان التي تم إرفاقها مع الكمبيوتر، واتبع الخطوات الواردة في **قبل العمل داخل الكمبيوتر**. بعد العمل داخل الكمبيوتر، اتبع التعليمات الواردة في **بعد العمل داخل الكمبيوتر**. للتعرف على المعلومات الإضافية الخاصة بأفضل ممارسات الأمان، راجع الصفحة الرئيسية الخاصة بالتوافق التشغيلي من خلال www.dell.com/regulatory_compliance.



الإجراء

- 1 أغلق الشاشة واقرب الكمبيوتر رأسًا على عقب.
- 2 اسحب مزلاج تحرير البطارية إلى وضع إلغاء القفل.
- 3 ارفع البطارية بزاوية وقم بإخراجها من علبة البطارية.



2 مزلاج تحرير البطارية

1 البطارية


- 4 اقلب الكمبيوتر وافتح الشاشة.
- 5 اضغط مع الاستمرار على زر التيار لمدة 5 ثواني لتأريض لوحة النظام.

إعادة وضع البطارية

تحذير: قبل العمل داخل الكمبيوتر، اقرأ معلومات الأمان التي تم إرفاقها مع الكمبيوتر، واتبع الخطوات الواردة في [قيل العمل داخل الكمبيوتر](#). بعد العمل داخل الكمبيوتر، اتبع التعليمات الواردة في [بعد العمل داخل الكمبيوتر](#). للتعرف على المعلومات الإضافية الخاصة بأفضل ممارسات الأمان، راجع الصفحة الرئيسية الخاصة بالتوافق انتظهي من خلال www.dell.com/regulatory_compliance.



الإجراء

- 1 أغلق الشاشة واقلب الكمبيوتر رأسًا على عقب.
 - 2 ضع البطارية في الحاوية ثم اضغط عليها لتثبيتها في مكانها.
-  ملاحظة: إذا كانت البطارية مثبتة بشكل صحيح، يعود مزلاج تحرير البطارية إلى وضع القفل.

إزالة غطاء القاعدة

تحذير: قبل العمل داخل الكمبيوتر، اقرأ معلومات الأمان التي تم إرفاقها مع الكمبيوتر، واتبع الخطوات الواردة في **قبل العمل داخل الكمبيوتر**. بعد العمل داخل الكمبيوتر، اتبع التعليمات الواردة في **بعد العمل داخل الكمبيوتر**. للتعرف على المعلومات الإضافية الخاصة بأفضل ممارسات الأمان، راجع الصفحة الرئيسية الخاصة بالتوافق التنظهي من خلال www.dell.com/regulatory_compliance.

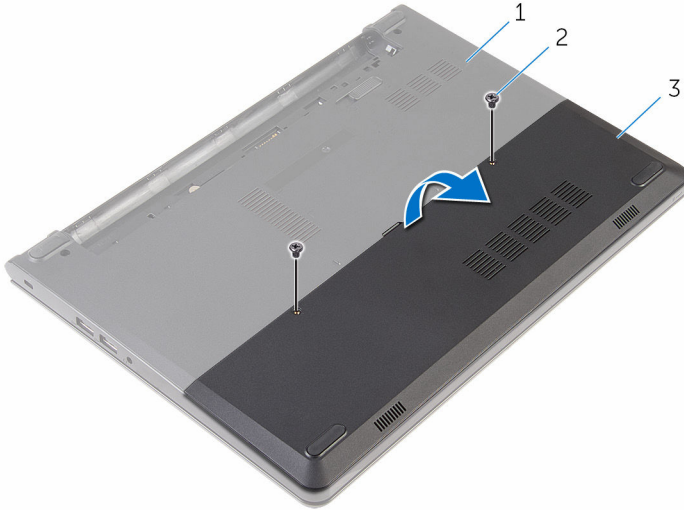


المتطلبات الأساسية

قم بإزالة البطارية.

الإجراء

- 1 قم بإزالة المسامير التي تثبت غطاء القاعدة في قاعدة الكمبيوتر.
- 2 باستخدام أصابعك، ارفع غطاء القاعدة خارج قاعدة الكمبيوتر.



2 المسامير (2)

1 قاعدة الكمبيوتر

3 غطاء القاعدة

إعادة وضع غطاء القاعدة

تحذير: قبل العمل داخل الكمبيوتر، اقرأ معلومات الأمان التي تم إرفاقها مع الكمبيوتر، واتبع الخطوات الواردة في [قيل العمل داخل الكمبيوتر](#). بعد العمل داخل الكمبيوتر، اتبع التعليمات الواردة في [بعد العمل داخل الكمبيوتر](#). للتعرف على المعلومات الإضافية الخاصة بأفضل ممارسات الأمان، راجع الصفحة الرئيسية الخاصة بالتوافق انتظهي من خلال www.dell.com/regulatory_compliance.



الإجراء

- 1 قم بتحريك الألسنة الموجودة على غطاء القاعدة إلى داخل الفتحات الموجودة في قاعدة الكمبيوتر وأدخل غطاء القاعدة في مكانه.
- 2 أعد وضع المسامير التي تثبت غطاء القاعدة في قاعدة الكمبيوتر.

المتطلبات التالية

أعد وضع [البطارية](#).

إزالة محرك الأقراص الثابتة

تحذير: قبل العمل داخل الكمبيوتر، اقرأ معلومات الأمان التي تم إرفاقها مع الكمبيوتر، واتبع الخطوات الواردة في [قيل العمل داخل الكمبيوتر](#). بعد العمل داخل الكمبيوتر، اتبع التعليمات الواردة في [بعد العمل داخل الكمبيوتر](#). للتعرف على المعلومات الإضافية الخاصة بأفضل ممارسات الأمان، راجع الصفحة الرئيسية الخاصة بالتوافق انتظهي من خلال www.dell.com/regulatory_compliance.

تنبيه: محركات الأقراص الثابتة تكون قابلة للكسر. تجنب الحذر عند التعامل مع محرك الأقراص الثابتة.

تنبيه: لتجنب فقد البيانات، لا تتم بإزالة محرك الأقراص الثابتة عندما يكون الكمبيوتر في حالة سكون أو في حالة تشغيل.

المتطلبات الأساسية

1 قم بإزالة البطارية.

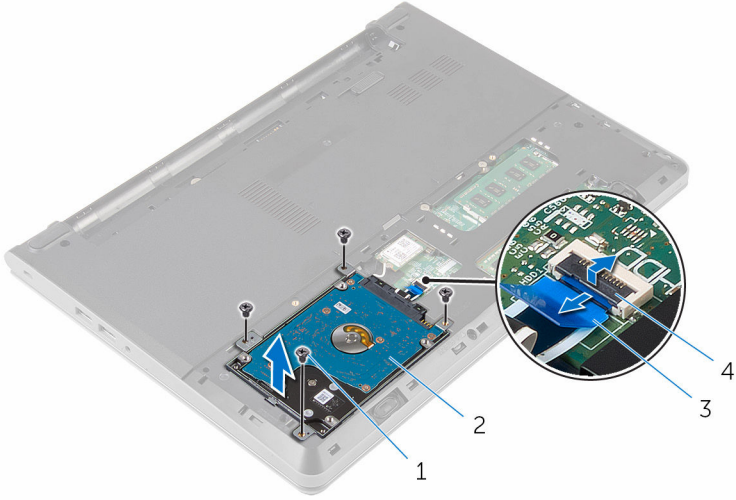
2 قم بإزالة غطاء القاعدة.

الإجراء

1 قم بإزالة المسامير التي تثبت مجموعة محرك الأقراص الثابتة بقاعدة الكمبيوتر.

2 افتح المزلاج وافصل كبل لوحة اللمس عن لوحة النظام.

3 ارفع مجموعة محرك الأقراص الثابتة خارج قاعدة الكمبيوتر.

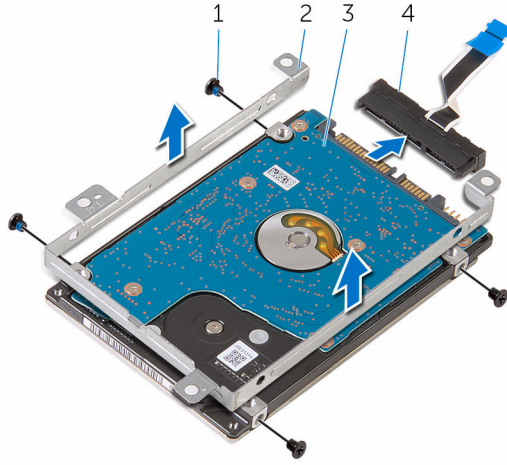


2 مجموعة محرك الأقراص الثابتة
4 المزلاج

1 المسامير اللولبية (4)
3 كبل محرك الأقراص الثابتة

4 قم بفك المسامير المثبتة لدعم محرك الأقراص الثابتة بهذا المحرك.
5 ارفع حامل محرك الأقراص الثابتة بعيدًا عن محرك الأقراص الثابتة.

6 افصل الموزع من محرك الأقراص الثابتة.



حامل محرك الأقراص الثابتة 2
الموزع 4

المسامير اللولبية (4) 1
محرك الأقراص الثابتة 3

إعادة وضع محرك الأقراص الثابتة

تحذير: قبل العمل داخل الكمبيوتر، اقرأ معلومات الأمان التي تم إرفاقها مع الكمبيوتر، واتبع الخطوات الواردة في [قيل العمل داخل الكمبيوتر](#). بعد العمل داخل الكمبيوتر، اتبع التعليمات الواردة في [بعد العمل داخل الكمبيوتر](#). للتعرف على المعلومات الإضافية الخاصة بأفضل ممارسات الأمان، راجع الصفحة الرئيسية الخاصة بالتوافق انتظهي من خلال www.dell.com/regulatory_compliance.

تنبيه: محركات الأقراص الثابتة تكون قابلة للكسر. تجنب الحذر عند التعامل مع محرك الأقراص الثابتة.



الإجراء

- 1 تم بتوصيل الموزع بمحرك الأقراص الثابتة.
- 2 تم بمحاذاة فتحات المسامير الموجودة في حامل محرك الأقراص الثابتة مع فتحات المسامير الموجودة في محرك الأقراص الثابتة.
- 3 أعد وضع المسامير اللولبية المثبتة لحامل محرك الأقراص الثابتة في محرك الأقراص الثابتة.
- 4 تم بمحاذاة فتحات المسامير الموجودة على مجموعة محرك الأقراص الثابتة مع فتحات المسامير الموجودة على قاعدة الكمبيوتر.
- 5 أعد تركيب المسامير التي تثبت مجموعة محرك الأقراص الثابتة بقاعدة الكمبيوتر.
- 6 تم بإزاحة كبل محرك الأقراص الثابتة إلى داخل لوحة النظام وأغلق المزلج لتثبيت الكبل.

المتطلبات التالية

- 1 أعد وضع [غطاء القاعدة](#).
- 2 أعد وضع [البطارية](#).

إزالة وحدات الذاكرة

تحذير: قبل العمل داخل الكمبيوتر، اقرأ معلومات الأمان التي تم إرفاقها مع الكمبيوتر، واتبع الخطوات الواردة في [قبل العمل داخل الكمبيوتر](#). بعد العمل داخل الكمبيوتر، اتبع التعليمات الواردة في [بعد العمل داخل الكمبيوتر](#). للتعرف على المعلومات الإضافية الخاصة بأفضل ممارسات الأمان، راجع الصفحة الرئيسية الخاصة بالتوافق التنظي من خلال www.dell.com/regulatory_compliance.

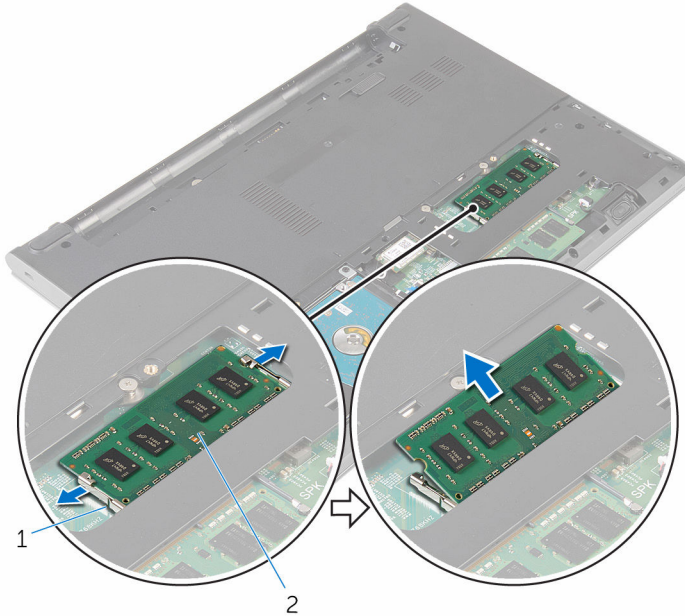


المتطلبات الأساسية

- 1 قم بإزالة البطارية.
- 2 قم بإزالة غطاء القاعدة.

الإجراء

- 1 استخدم أطراف أصابعك لفصل مشابك التثبيت الموجودة على طرفي فتحة وحدة الذاكرة بعناية حتى تبرز وحدة الذاكرة للخارج.
- 2 قم بإزاحة وإزالة وحدة الذاكرة من فتحة وحدة الذاكرة.



2 وحدة الذاكرة

1 مشابك التثبيت (2)

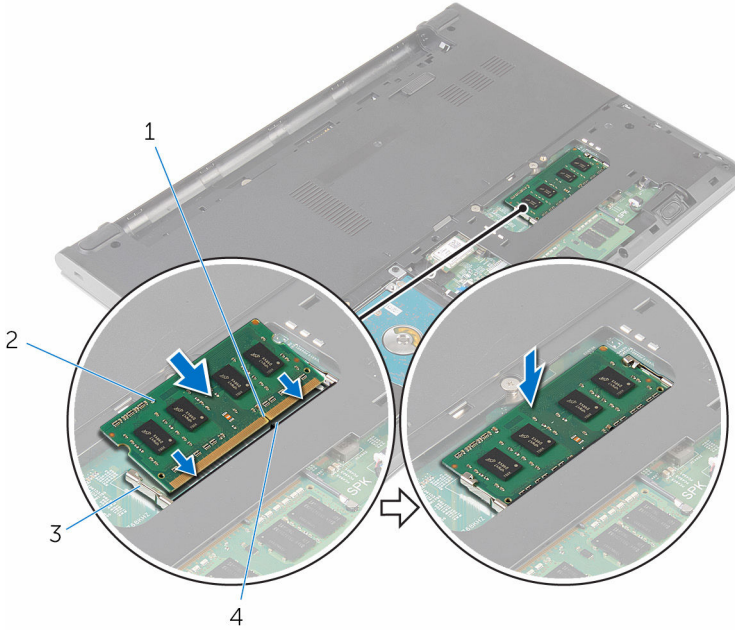
إعادة وضع وحدات الذاكرة

تحذير: قبل العمل داخل الكمبيوتر، اقرأ معلومات الأمان التي تم إرفاقها مع الكمبيوتر، واتبع الخطوات الواردة في [قيد العمل داخل الكمبيوتر](#). بعد العمل داخل الكمبيوتر، اتبع التعليمات الواردة في [قيد العمل داخل الكمبيوتر](#). للتعرف على المعلومات الإضافية الخاصة بأفضل ممارسات الأمان، راجع الصفحة الرئيسية الخاصة بالتوافق التنظي من خلال www.dell.com/regulatory_compliance.



الإجراء

- 1 قم بحلحلة الفتحة الموجودة في وحدة الذاكرة مع اللسان الموجود في فتحة وحدة الذاكرة.
 - 2 قم بإزاحة وحدة الذاكرة ببيات إلى داخل الفتحة، واضغط على وحدة الذاكرة حتى تستقر في مكانها.
- ملاحظة: إذا لم تسمع صوت استقرار وحدة الذاكرة في موضعها، فقم بإزالتها وإعادة تركيبها.



- | | |
|---|------------------|
| 1 | السن |
| 2 | وحدة الذاكرة |
| 3 | مشارك الشبكت (2) |
| 4 | لسان |

المطلبات التالية

1 أعد وضع غطاء القاعدة.

2 أعد وضع الطارية.

إزالة البطاقة اللاسلكية

تحذير: قبل العمل داخل الكمبيوتر، اقرأ معلومات الأمان التي تم إرفاقها مع الكمبيوتر، واتبع الخطوات الواردة في [قيل العمل داخل الكمبيوتر](#). بعد العمل داخل الكمبيوتر، اتبع التعليمات الواردة في [بعد العمل داخل الكمبيوتر](#). للتعرف على المعلومات الإضافية الخاصة بأفضل ممارسات الأمان، راجع الصفحة الرئيسية الخاصة بالتوافق انتظهي من خلال www.dell.com/regulatory_compliance.



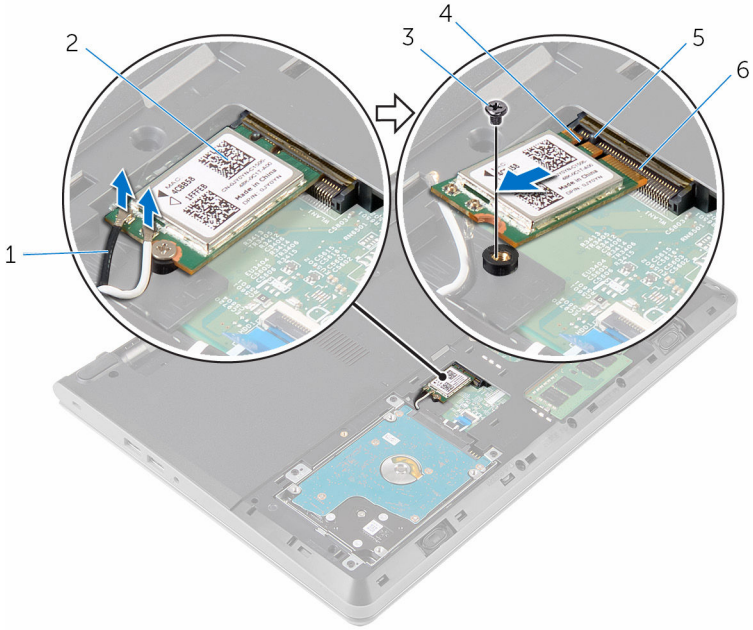
المتطلبات الأساسية

- 1 قم بإزالة [البطارية](#).
- 2 قم بإزالة [غطاء القاعدة](#).

الإجراء

- 1 قم بفصل كابلات الهوائي من البطاقة اللاسلكية.
- 2 قم بإزالة المسار الذي يثبت البطاقة اللاسلكية في لوحة النظام.

3 ثم بإزاحة البطاقة اللاسلكية، ثم أخرجها من فتحة البطاقة اللاسلكية.



2 البطاقة اللاسلكية
4 السن
6 فتحة البطاقة اللاسلكية

1 كبلات الهوائي (2)
3 المسبار
5 لسان

إعادة تركيب البطاقة اللاسلكية

تحذير: قبل العمل داخل الكمبيوتر، اقرأ معلومات الأمان التي تم إرفاقها مع الكمبيوتر، واتبع الخطوات الواردة في [قبل العمل داخل الكمبيوتر](#). بعد العمل داخل الكمبيوتر، اتبع التعليمات الواردة في [بعد العمل داخل الكمبيوتر](#). للتعرف على المعلومات الإضافية الخاصة بأفضل ممارسات الأمان، راجع الصفحة الرئيسية الخاصة بالتوافق لتنظفي من خلال www.dell.com/regulatory_compliance.



الإجراء

تنبيه: لتجنب تلف البطاقة اللاسلكية، لا تضع أي كبلات أسفلها.



- 1 قم بحاذة السن الموجود على البطاقة اللاسلكية مع الألسنة الموجودة على فتحة البطاقة اللاسلكية، وأدخل البطاقة في الفتحة.
- 2 اضغط على الطرف الآخر من البطاقة اللاسلكية لأسفل وأعد وضع المسار المثبت للبطاقة اللاسلكية في لوحة النظام.
- 3 قم بتوصيل كابلات الهوائي بالبطاقة اللاسلكية.

لون كبل الهوائي	الموصلات الموجودة في البطاقة اللاسلكية
أبيض	الكبل الرئيسي (مثلث أبيض)
أسود	الكبل الإضافي (مثلث أسود)

المتطلبات التالية

- 1 أعد وضع [غطاء القاعدة](#).
- 2 أعد وضع [البطارية](#).

إزالة لوحة المفاتيح

تحذير: قبل العمل داخل الكمبيوتر، اقرأ معلومات الأمان التي تم إرفاقها مع الكمبيوتر، واتبع الخطوات الواردة في [قبل العمل داخل الكمبيوتر](#). بعد العمل داخل الكمبيوتر، اتبع التعليمات الواردة في [بعد العمل داخل الكمبيوتر](#). للتعرف على المعلومات الإضافية الخاصة بأفضل ممارسات الأمان، راجع الصفحة الرئيسية الخاصة بالتوافق لتنظفي من خلال www.dell.com/regulatory_compliance.



المتطلبات الأساسية

قم بإزالة البطارية.

الإجراء

1 باستخدام مخطاط بلاستيكي، حرر الألسنة التي تثبت لوحة المفاتيح في مجموعة مسند راحة اليد.

2 اقلب لوحة المفاتيح بحرص رأساً على عقب ثم ضعها فوق مجموعة مسند راحة اليد.

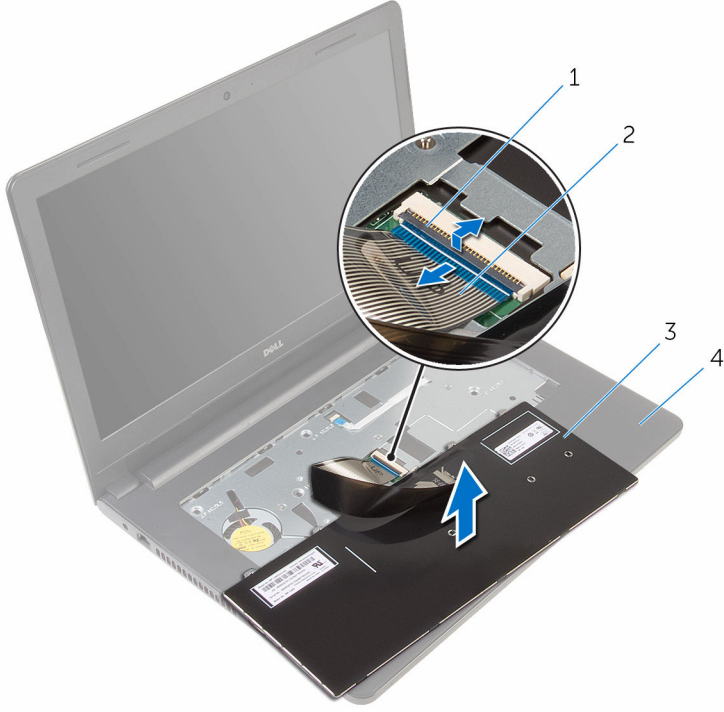


2 مخطاط بلاستيكي
4 مجموعة مسند راحة اليد

1 الألسنة (5)
3 لوحة المفاتيح

3 ارفع المزلاج وافصل كابل لوحة المفاتيح عن لوحة النظام.

4 ارفع لوحة المفاتيح والكبل الخاص بها بعيداً عن مجموعة مسند راحة اليد.



2 كبل لوحة المفاتيح
4 مجموعة مسند راحة اليد

1 المزلاج
3 لوحة المفاتيح

إعادة وضع لوحة المفاتيح

تحذير: قبل العمل داخل الكمبيوتر، اقرأ معلومات الأمان التي تم إرفاقها مع الكمبيوتر، واتبع الخطوات الواردة في [قيل العمل داخل الكمبيوتر](#). بعد العمل داخل الكمبيوتر، اتبع التعليمات الواردة في [بعد العمل داخل الكمبيوتر](#). للتعرف على المعلومات الإضافية الخاصة بأفضل ممارسات الأمان، راجع الصفحة الرئيسية الخاصة بالتوافق انتظهي من خلال www.dell.com/regulatory_compliance.



الإجراء

- 1 أدخل كل لوحة المفاتيح في لوحة النظام وأغلق المزالج لتنشيط الكبل.
- 2 اقلب لوحة المفاتيح بحرص رأسًا على عقب ثم قم بإزاحة العروات الموجودة في لوحة المفاتيح داخل الفتحات الموجودة في مجموعة مسند راحة اليد، وأدخل لوحة المفاتيح في مكانها.

المتطلبات التالية

أعد وضع [البطارية](#).

إزالة مسند راحة اليد

تحذير: قبل العمل داخل الكمبيوتر، اقرأ معلومات الأمان التي تم إرفاقها مع الكمبيوتر، واتبع الخطوات الواردة في [قبل العمل داخل الكمبيوتر](#). بعد العمل داخل الكمبيوتر، اتبع التعليمات الواردة في [بعد العمل داخل الكمبيوتر](#). للتعرف على المعلومات الإضافية الخاصة بأفضل ممارسات الأمان، راجع الصفحة الرئيسية الخاصة بالتوافق انتظهي من خلال www.dell.com/regulatory_compliance.



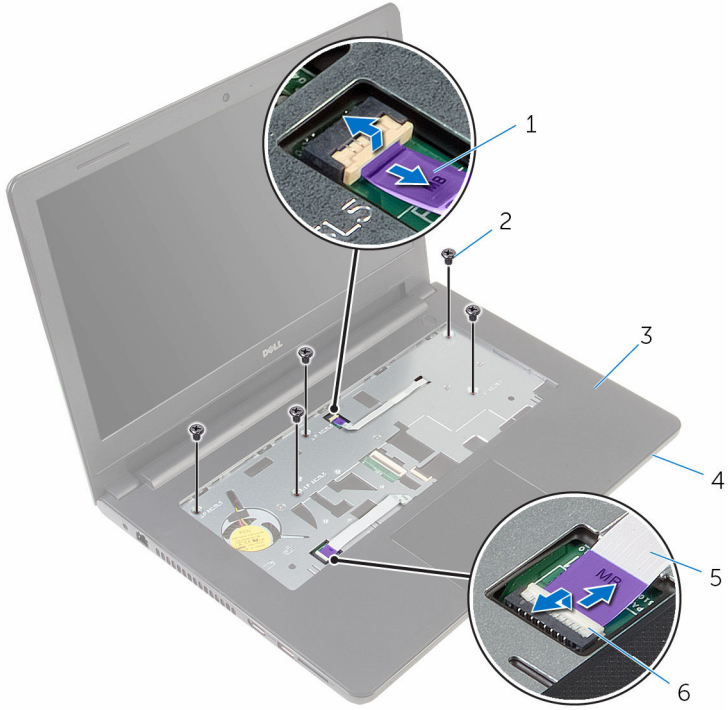
المتطلبات الأساسية

- 1 قم بإزالة [البطارية](#).
- 2 قم بإزالة [غطاء القاعدة](#).
- 3 اتبع الإجراءات من الخطوة 1 إلى 3 في "[إزالة محرك الأقراص الثابتة](#)".
- 4 قم بإزالة [لوحة المفاتيح](#).

الإجراء

- 1 قم بإزالة المسامير المثبتة لمجموعة مسند راحة اليد في قاعدة الكمبيوتر.

2 افتح المزليج، وافصل كبل لوحة اللمس وكبل زر التشغيل من لوحة النظام.



2 المسامير (5)

4 قاعدة الكمبيوتر

6 المزليج (2)

1 كبل زر التيار

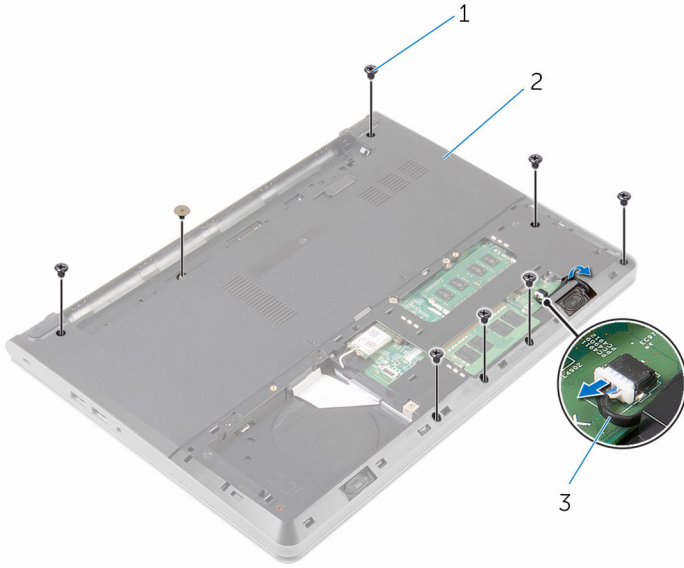
3 مجموعة مسند راحة اليد

5 كبل لوحة اللمس

3 أغلق الشاشة واقرب الكمبيوتر رأساً على عقب.

4 تمّ بإزالة المسامير المثبتة لمجموعة مسند راحة اليد في قاعدة الكمبيوتر.

5 افضل كبل مكبر الصوت من لوحة النظام.

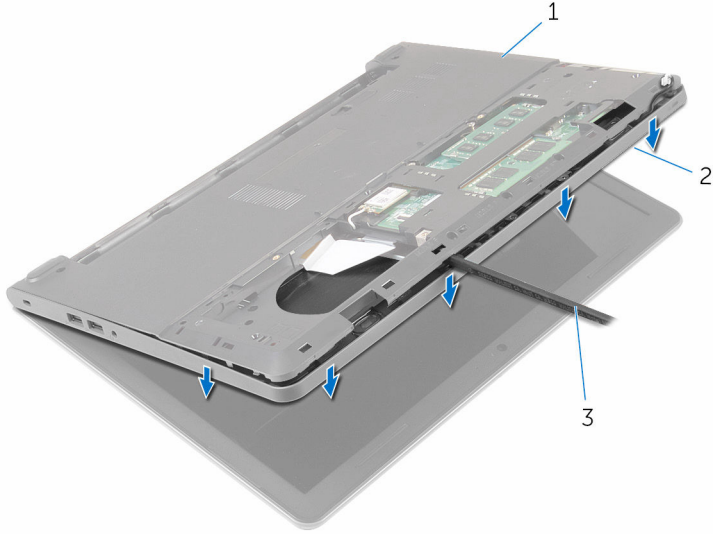


2 قاعدة الكمبيوتر

1 المسامير اللولبية (8)

3 كبل مكبر الصوت

6 ارفع قاعدة الكمبيوتر قليلاً، وباستخدام مخطاط بلاستيكي، قم بفك مجموعة مسند راحة اليد خارج قاعدة الكمبيوتر.



2 مجموعة مسند راحة اليد

1 قاعدة الكمبيوتر

3 مخطاط بلاستيكي

7 اقلب الكمبيوتر رأساً على عقب وافتح الشاشة إلى أقصى قدر ممكن.

8 ارفع مجموعة مسند راحة اليد بزاوية، و قم بإزالته من قاعدة الكمبيوتر.



2 قاعدة الكمبيوتر

1 مجموعة مسند راحة اليد

9 قم بإزالة لوحة اللمس.

10 قم بإزالة لوحة زر التشغيل.

11 قم بإزالة مكبرات الصوت.

إعادة وضع مسند راحة اليد

تحذير: قبل العمل داخل الكمبيوتر، اقرأ معلومات الأمان التي تم إرفاقها مع الكمبيوتر، واتبع الخطوات الواردة في [قيل العمل داخل الكمبيوتر](#). بعد العمل داخل الكمبيوتر، اتبع التعليمات الواردة في [بعد العمل داخل الكمبيوتر](#). للتعرف على المعلومات الإضافية الخاصة بأفضل ممارسات الأمان، راجع الصفحة الرئيسية الخاصة بالتوافق المتكامل من خلال www.dell.com/regulatory_compliance.



الإجراء

- 1 أعد وضع [مكبرات الصوت](#).
- 2 إعادة تركيب مجموعة زر التشغيل.
- 3 استبدال لوحة اللمس.
- 4 قم بإزالة كبل مكبر الصوت خلال الفتحة الموجودة في قاعدة الكمبيوتر.
- 5 قم بمحاذاة فتحات المسامير الموجودة على مجموعة مسند راحة اليد مع فتحات المسامير الموجودة على قاعدة الكمبيوتر.
- 6 أعد وضع المسامير المثبتة لمجموعة مسند راحة اليد في قاعدة الكمبيوتر.
- 7 قم بإزالة كبل لوحة اللمس وكبل زر التيار داخل لوحة النظام، وأغلق المزالج لتثبيت الكبلات.
- 8 أغلق الشاشة واقب الكمبيوتر رأسًا على عقب.
- 9 أعد وضع المسامير المثبتة لمجموعة مسند راحة اليد في قاعدة الكمبيوتر.
- 10 صل كبل مكبر الصوت بلوحة النظام.
- 11 اقلب الكمبيوتر وافتح الشاشة.

المتطلبات التالية

- 1 أعد وضع [لوحة المفاتيح](#).
- 2 اتبع الإجراءات من الخطوة 4 إلى 6 في [إعادة وضع محرك الأقراص الثابتة](#).
- 3 أعد وضع [غطاء القاعدة](#).
- 4 أعد وضع [البطارية](#).

إزالة لوحة اللمس



تحذير: قبل العمل داخل الكمبيوتر، اقرأ معلومات الأمان التي تم إرفاقها مع الكمبيوتر، واتبع الخطوات الواردة في [قبل العمل داخل الكمبيوتر](#). بعد العمل داخل الكمبيوتر، اتبع التعليمات الواردة في [بعد العمل داخل الكمبيوتر](#). للتعرف على المعلومات الإضافية الخاصة بأفضل ممارسات الأمان، راجع الصفحة الرئيسية الخاصة بالتوافق انتظمي من خلال www.dell.com/regulatory_compliance.

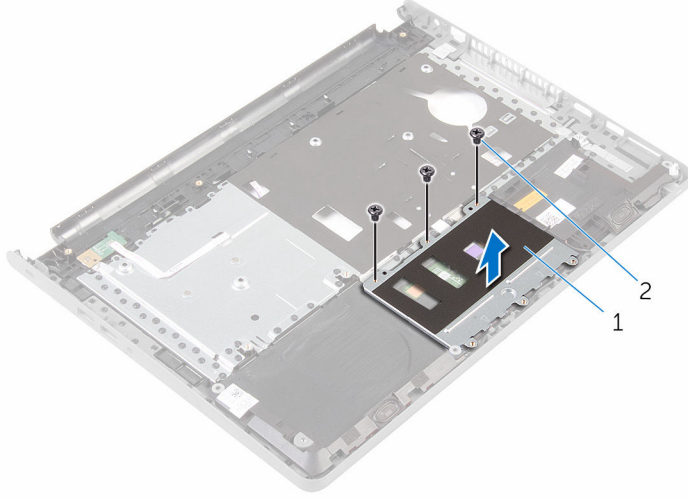
المتطلبات الأساسية

- 1 قم بإزالة [البطارية](#).
- 2 قم بإزالة [غطاء القاعدة](#).
- 3 اتبع الإجراءات من الخطوة 1 إلى 3 في [إزالة محرك الأقراص الثابتة](#).
- 4 قم بإزالة [لوحة المفاتيح](#).
- 5 اتبع الإجراءات من الخطوة 1 إلى 8 في [إزالة مسند راحة اليد](#).

الإجراء

- 1 اقلب مجموعة مسند راحة اليد، وقم بوضعه على سطح مستوي ونظيف.
- 2 قم بإزالة المسامير التي تثبت حامل لوحة اللمس في لوحة اللمس.

3 ارفع حامل لوحة المفاتيح بعيدًا عن مجموعة مسند راحة اليد.



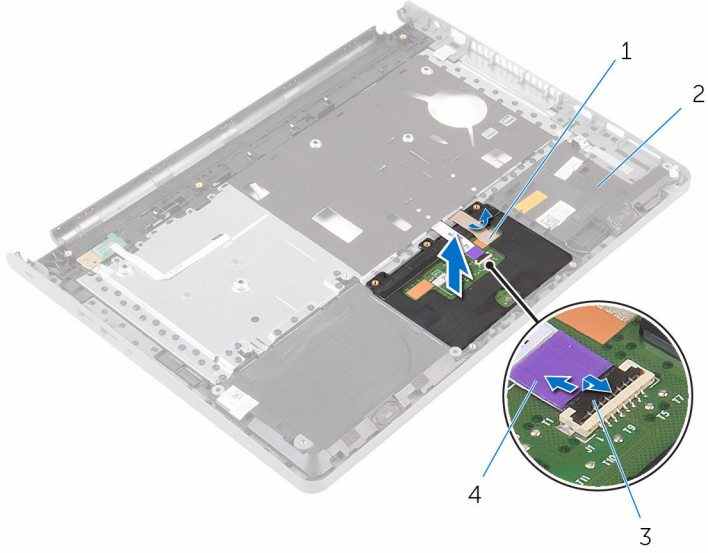
2 المسامير اللولبية (3)

1 حامل لوحة اللمس

4 افتح المزلاج وافصل كابل لوحة اللمس عن لوحة اللمس.

5 انزع الشريط الذي يثبت لوحة التحكم بلوحة المفاتيح في مسند راحة اليد.

6 ارفع لوحة المفاتيح بعيدًا عن مجموعة مسند راحة اليد.



2 مجموعة مسند راحة اليد

4 كبل لوحة المس

1 شريط

3 المزلاج

إعادة تركيب لوحة اللمس

تحذير: قبل العمل داخل الكمبيوتر، اقرأ معلومات الأمان التي تم إرفاقها مع الكمبيوتر، واتبع الخطوات الواردة في [قيل العمل داخل الكمبيوتر](#). بعد العمل داخل الكمبيوتر، اتبع التعليمات الواردة في [بعد العمل داخل الكمبيوتر](#). للتعرف على المعلومات الإضافية الخاصة بأفضل ممارسات الأمان، راجع الصفحة الرئيسية الخاصة بالتوافق التنظي من خلال www.dell.com/regulatory_compliance.



الإجراء

- 1 قم بمحاذاة فتحات المسامير اللولبية الموجودة على لوحة اللمس مع فتحات المسامير اللولبية الموجودة على مجموعة مسند راحة اليد.
- 2 قم ببلصق الشريط الذي يثبت لوحة اللمس في مجموعة مسند راحة اليد.
- 3 أدخل كبل لوحة اللمس في الموصل وأغلق المزلاج لتثبيت الكبل.
- 4 قم بمحاذاة فتحات المسامير الموجودة في حامل لوحة اللمس مع فتحات المسامير الموجودة في مجموعة مسند راحة اليد.
- 5 قم باستبدال المسامير التي تثبت حامل لوحة اللمس بمجموعة مسند راحة اليد.
- 6 اقلب مجموعة مسند راحة اليد.

المتطلبات التالية

- 1 اتبع الإجراءات الواردة في الخطوات من الرابعة إلى الحادية عشر في [إعادة وضع مسند راحة اليد](#).
- 2 أعد وضع [لوحة المفاتيح](#).
- 3 اتبع الإجراءات من الخطوة 4 إلى الخطوة 6 في [إعادة وضع محرك الأقراص الثابتة](#).
- 4 أعد وضع [غطاء القاعدة](#).
- 5 أعد وضع [البطارية](#).

إزالة لوحة زر التشغيل



تحذير: قبل العمل داخل الكمبيوتر، اقرأ معلومات الأمان التي تم إرفاقها مع الكمبيوتر، واتبع الخطوات الواردة في [قبل العمل داخل الكمبيوتر](#). بعد العمل داخل الكمبيوتر، اتبع التعليمات الواردة في [بعد العمل داخل الكمبيوتر](#). للتعرف على المعلومات الإضافية الخاصة بأفضل ممارسات الأمان، راجع الصفحة الرئيسية الخاصة بالتوافق التنظي من خلال www.dell.com/regulatory_compliance.

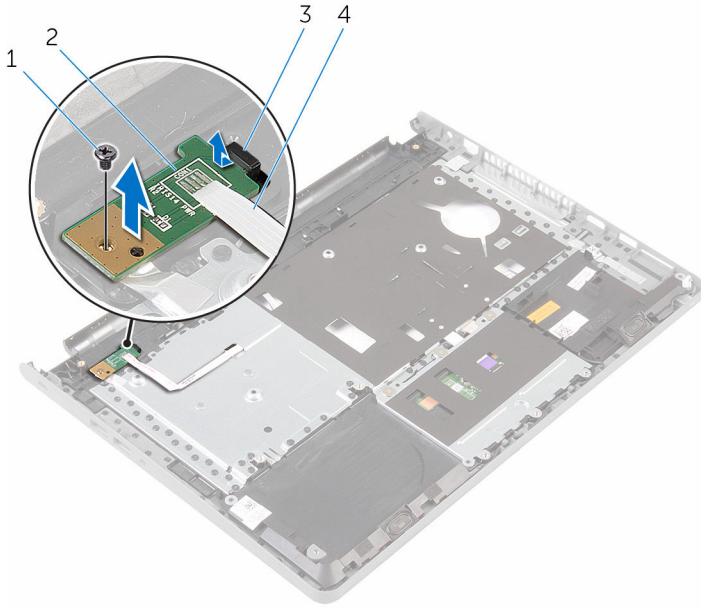
المتطلبات الأساسية

- 1 قم بإزالة البطارية.
- 2 قم بإزالة غطاء القاعدة.
- 3 اتبع الإجراءات من الخطوة 1 إلى 3 في "إزالة محرك الأقراص الثابتة".
- 4 قم بإزالة لوحة المفاتيح.
- 5 اتبع الإجراءات من الخطوة 1 إلى 8 في "إزالة مسند راحة اليد".

الإجراء

- 1 اقلب مجموعة مسند راحة اليد، وقم بوضعه على سطح مستوي ونظيف.
- 2 قم بإزالة كبل لوحة زر التيار عبر الفتحة الموجودة على مجموعة مسند راحة اليد.
- 3 قم بفك المسار اللولبي الذي يثبت لوحة زر التشغيل بمجموعة مسند راحة اليد.

4 تم بإزالة وإزالة لوحة زر التشغيل مع الكبل الخاص به من تحت اللسان الموجود في مجموعة مسند راحة اليد.



2 لوحة زر التيار
4 كبل لوحة زر التيار

1 المسامير
3 لسان

إعادة تركيب لوحة زر التشغيل

تحذير: قبل العمل داخل الكمبيوتر، اقرأ معلومات الأمان التي تم إرفاقها مع الكمبيوتر، واتبع الخطوات الواردة في [قبل العمل داخل الكمبيوتر](#). بعد العمل داخل الكمبيوتر، اتبع التعليمات الواردة في [بعد العمل داخل الكمبيوتر](#). لتتصرف على المعلومات الإضافية الخاصة بأفضل ممارسات الأمان، راجع الصفحة الرئيسية الخاصة بالتوافق التنظي من خلال www.dell.com/regulatory_compliance.



الإجراءات

- 1 قم بإزاحة لوحة زر التشغيل أسفل العروة الموجودة في مسند راحة اليد وقم بمحاذاة فتحة المسبار الموجودة في لوحة زر التشغيل مع فتحة المسبار الموجودة في مسند راحة اليد.
- 2 أعد تركيب المسبار الذي يثبت لوحة زر التشغيل بمجموعة مسند راحة اليد.
- 3 قم بإزاحة كبل لوحة زر التيار عبر الفتحة الموجودة على مجموعة مسند راحة اليد.
- 4 اقلب مجموعة مسند راحة اليد.

المتطلبات التالية

- 1 اتبع الإجراءات من الخطوة 4 إلى الخطوة 11 في "[استبدال مسند راحة اليد](#)".
- 2 أعد وضع [لوحة المفاتيح](#).
- 3 اتبع الإجراءات من الخطوة 4 إلى 6 في "[إعادة وضع محرك الأقراص الثابتة](#)".
- 4 أعد وضع [غطاء القاعدة](#).
- 5 أعد وضع [البطارية](#).

إزالة مكبرات الصوت



تحذير: قبل العمل داخل الكمبيوتر، اقرأ معلومات الأمان التي تم إرفاقها مع الكمبيوتر، واتبع الخطوات الواردة في [قبل العمل داخل الكمبيوتر](#). بعد العمل داخل الكمبيوتر، اتبع التعليمات الواردة في [بعد العمل داخل الكمبيوتر](#). للتعرف على المعلومات الإضافية الخاصة بأفضل ممارسات الأمان، راجع الصفحة الرئيسية الخاصة بالتوافق التنظفي من خلال www.dell.com/regulatory_compliance.

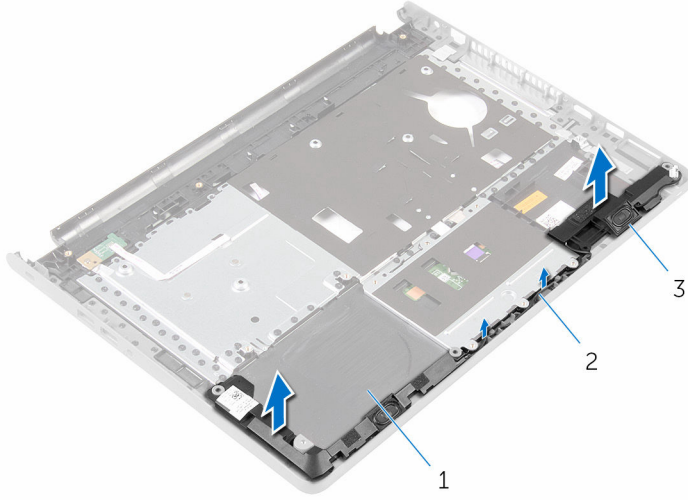
المتطلبات الأساسية

- 1 قم بإزالة [البطارية](#).
- 2 قم بإزالة [غطاء القاعدة](#).
- 3 اتبع الإجراءات من الخطوة 1 إلى 3 في [إزالة محرك الأقراص الثابتة](#).
- 4 قم بإزالة [لوحة المفاتيح](#).
- 5 اتبع الإجراءات من الخطوة 1 إلى 8 في [إزالة مسند راحة اليد](#).

الإجراء

- 1 اقلب مجموعة مسند راحة اليد، وقم بوضعه على سطح مستوي ونظيف.
- 2 لاحظ موقع مكبرات الصوت وارفع مكبرات الصوت خارج مجموعة مسند راحة اليد.
- 3 لاحظ توجيه كبل مكبر الصوت، وقم بإزالة الكبل من أدلة التوجيه الموجودة في مجموعة مسند راحة اليد.

4 ارفع مكبرات الصوت، وكذلك الكبل الخاص بها عن مجموعة مسند راحة اليد.



2 كبل مكبر الصوت

1 مجموعة مسند راحة اليد

3 مكبرات الصوت (2)

إعادة وضع مكبرات الصوت

تحذير: قبل العمل داخل الكمبيوتر، اقرأ معلومات الأمان التي تم إرفاقها مع الكمبيوتر، واتبع الخطوات الواردة في [قبل العمل داخل الكمبيوتر](#). بعد العمل داخل الكمبيوتر، اتبع التعليمات الواردة في [بعد العمل داخل الكمبيوتر](#). للتعرف على المعلومات الإضافية الخاصة بأفضل ممارسات الأمان، راجع الصفحة الرئيسية الخاصة بالتوافق التنظي من خلال www.dell.com/regulatory_compliance.



الإجراء

- 1 باستخدام دعامات الحاذأة، ثبت مكبرات الصوت في مجموعة مسند راحة اليد.
- 2 قم بتوجيه كل مكبر الصوت عبر أداة التوجيه الموجودة على مجموعة مسند راحة اليد.
- 3 اقلب مجموعة مسند راحة اليد.

المتطلبات الأساسية

- 1 اتبع الإجراءات الواردة في الخطوات من الرابعة إلى الحادية عشرة في "[إعادة وضع مسند راحة اليد](#)".
- 2 أعد وضع [لوحة المفاتيح](#).
- 3 اتبع الإجراءات من الخطوة 4 إلى الخطوة 6 في "[إعادة وضع محرك الأقراص الثابتة](#)".
- 4 أعد وضع [غطاء القاعدة](#).
- 5 أعد وضع [البطارية](#).

الإدخال/الإخراج I/O إزالة لوحة

تحذير: قبل العمل داخل الكمبيوتر، اقرأ معلومات الأمان التي تم إرفاقها مع الكمبيوتر، واتبع الخطوات الواردة في [قبل العمل داخل الكمبيوتر](#). بعد العمل داخل الكمبيوتر، اتبع التعليمات الواردة في [بعد العمل داخل الكمبيوتر](#). للتعرف على المعلومات الإضافية الخاصة بأفضل ممارسات الأمان، راجع الصفحة الرئيسية الخاصة بالتوافق لتنظي من خلال www.dell.com/regulatory_compliance.



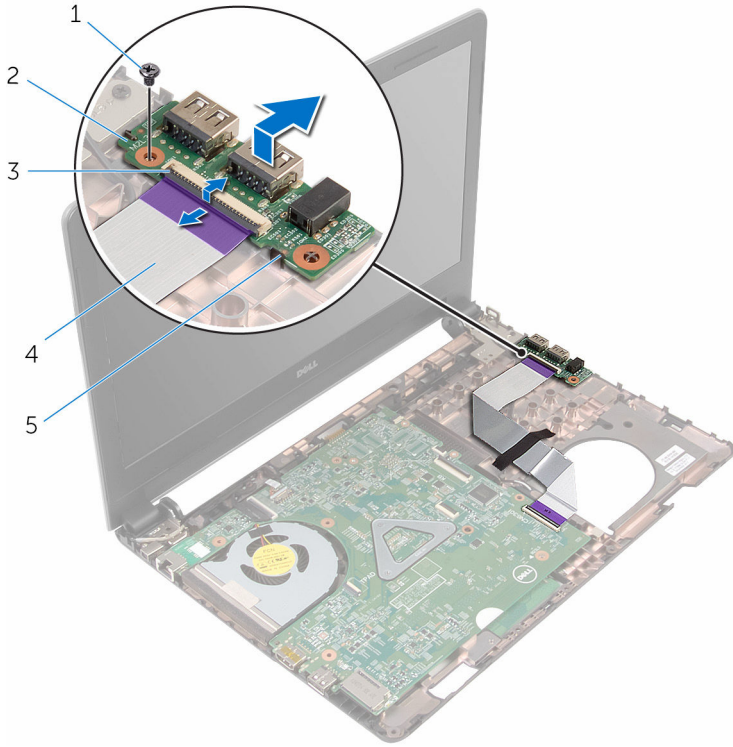
المتطلبات الأساسية

- 1 قم بإزالة [البطارية](#).
- 2 قم بإزالة [غطاء القاعدة](#).
- 3 اتبع الإجراءات من الخطوة 1 إلى 3 في [إزالة محرك الأقراص الثابتة](#).
- 4 قم بإزالة [لوحة المفاتيح](#).
- 5 اتبع الإجراءات من الخطوة 1 إلى 8 في [إزالة مسند راحة اليد](#).

الإجراء

- 1 افتح المزلاج وافصل كبل لوحة الإدخال/الإخراج عن لوحة الإدخال/الإخراج.
- 2 قم بفك المسار الذي يثبت لوحة الإدخال/الإخراج بقاعدة الكمبيوتر.

3 ثم برقع لوحة الإدخال/الإخراج من أسفل اللسان الموجود على قاعدة الكمبيوتر.



2 لوحة الإدخال/الإخراج
4 كبل لوحة الإدخال/الإخراج

1 المسامير
3 المزلج
5 لسان

إعادة وضع لوحة الإدخال/الإخراج

تحذير: قبل العمل داخل الكمبيوتر، اقرأ معلومات الأمان التي تم إرفاقها مع الكمبيوتر، واتبع الخطوات الواردة في [قبل العمل داخل الكمبيوتر](#). بعد العمل داخل الكمبيوتر، اتبع التعليمات الواردة في [بعد العمل داخل الكمبيوتر](#). للتعرف على المعلومات الإضافية الخاصة بأفضل ممارسات الأمان، راجع الصفحة الرئيسية الخاصة بالتوافق التنظي من خلال www.dell.com/regulatory_compliance.



الإجراء

- 1 أدخل لوحة الإدخال/الإخراج في الفتحات الموجودة في قاعدة الكمبيوتر وقم بمحاذاة فتحة المسار الموجودة في لوحة الإدخال/الإخراج مع فتحة المسار الموجودة في قاعدة الكمبيوتر.
- 2 أعد تركيب المسار الذي يثبت لوحة الإدخال/الإخراج بقاعدة الكمبيوتر.
- 3 قم بإزاحة كبل لوحة الإدخال/الإخراج في لوحة الإدخال/الإخراج وأغلق المزلاج لتثبيت الكبل.

المتطلبات التالية

- 1 اتبع الإجراءات الواردة في الخطوات من الرابعة إلى الحادية عشرة في [إعادة وضع مسند راحة اليد](#).
- 2 أعد وضع [لوحة المفاتيح](#).
- 3 اتبع الإجراءات من الخطوة 4 إلى الخطوة 6 في [إعادة وضع محرك الأقراص الثابتة](#).
- 4 أعد وضع [غطاء القاعدة](#).
- 5 أعد وضع [البطارية](#).

إزالة لوحة النظام

تحذير: قبل العمل داخل الكمبيوتر، اقرأ معلومات الأمان التي تم إرفاقها مع الكمبيوتر، واتبع الخطوات الواردة في [قيل العمل داخل الكمبيوتر](#). بعد العمل داخل الكمبيوتر، اتبع التعليمات الواردة في [بعد العمل داخل الكمبيوتر](#). للتعرف على المعلومات الإضافية الخاصة بأفضل ممارسات الأمان، راجع الصفحة الرئيسية الخاصة بالتوافق التنظي من خلال www.dell.com/regulatory_compliance.

ملاحظة: يتم تخزين رمز الخدمة الخاص بالكمبيوتر في لوحة النظام. يجب إدخال رمز الخدمة في برنامج إعداد BIOS بعد إعادة وضع لوحة النظام.

ملاحظة: يؤدي إعادة وضع لوحة النظام إلى إزالة أية تغييرات قمت بإجرائها على BIOS باستخدام برنامج إعداد BIOS. يجب إجراء التغييرات المطلوبة مجددًا بعد إعادة وضع لوحة النظام.

ملاحظة: قبل فصل الكبلات من لوحة النظام، لاحظ موقع الموصلات بحيث يمكنك إعادة توصيل الكبلات بطريقة صحيحة بعد إعادة وضع لوحة النظام.

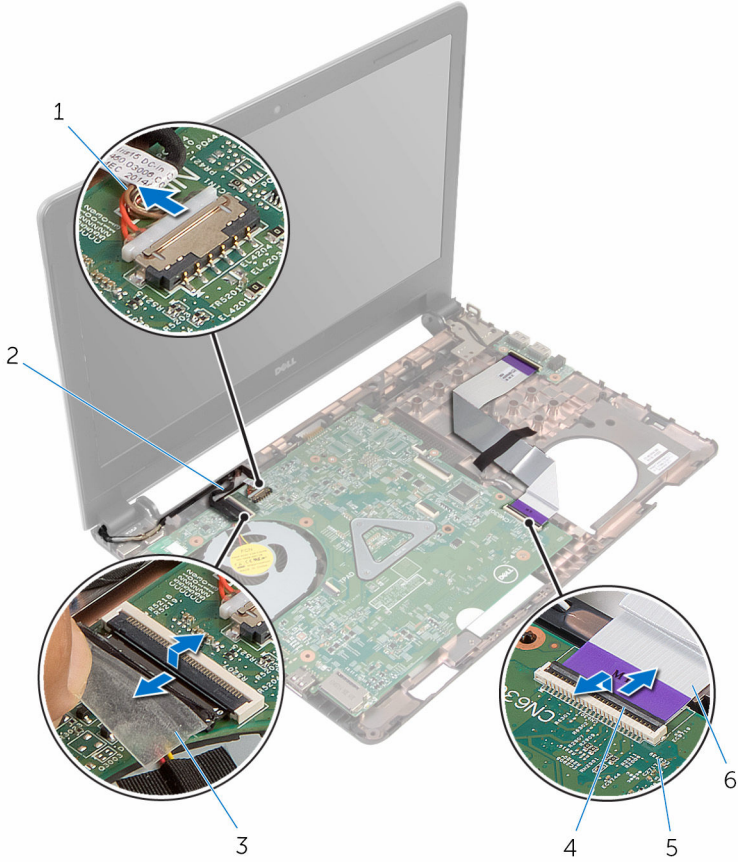
المتطلبات الأساسية

- 1 تم إزالة البطارية.
- 2 تم إزالة غطاء القاعدة.
- 3 اتبع الإجراءات من الخطوة 1 إلى 3 في "إزالة محرك الأقراص الثابتة".
- 4 تم إزالة وحدات الذاكرة.
- 5 تم إزالة الطاقة اللاسلكية.
- 6 تم إزالة لوحة المفاتيح.
- 7 اتبع الإجراءات من الخطوة 1 إلى 8 في "إزالة مسند راحة اليد".

الإجراء

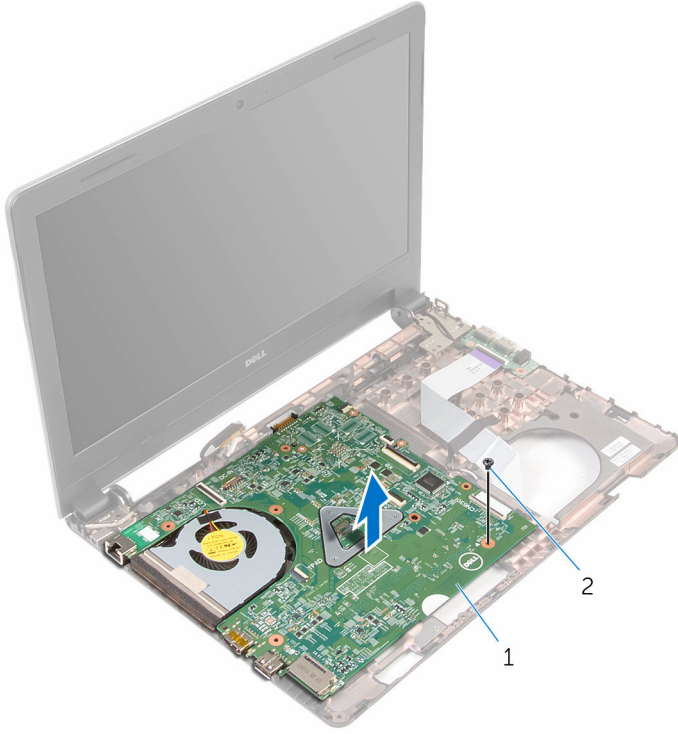
- 1 تم إزالة الشريط المثبت لكل الشاشة في لوحة النظام.
- 2 افتح مزلاج الموصل وافصل كبل الشاشة وكبل لوحة الإدخال/الإخراج عن لوحة النظام.

3 افضل كبل منفذ محامي التيار من لوحة النظام.



- | | | | |
|--------------------------|---|------------------------|---|
| كبل الشاشة | 2 | كابل منفذ محامي التيار | 1 |
| المزلاج | 4 | شريط | 3 |
| كبل لوحة الإدخال/الإخراج | 6 | لوحة النظام | 5 |

4 قم بفك المسار الذي يثبت لوحة النظام بقاعدة الكمبيوتر.



2 المسامير

1 لوحة النظام

6 اقلب لوحة النظام.

7 قم بإزالة البطارية الخلفية الصغيرة.

8 اتبع الإجراءات من الخطوة 1 إلى الخطوة 3 في "إزالة الممتد الحراري".

إعادة تركيب لوحة النظام

تحذير: قبل العمل داخل الكمبيوتر، اقرأ معلومات الأمان التي تم إرفاقها مع الكمبيوتر، واتبع الخطوات الواردة في **قبل العمل داخل الكمبيوتر**. بعد العمل داخل الكمبيوتر، اتبع التعليمات الواردة في **بعد العمل داخل الكمبيوتر**. للتعرف على المعلومات الإضافية الخاصة بأفضل ممارسات الأمان، راجع الصفحة الرئيسية الخاصة بالتوافق انتظمي من خلال www.dell.com/regulatory_compliance.

ملاحظة: يتم تخزين رمز الخدمة الخاص بالكمبيوتر في لوحة النظام. يجب إدخال رمز الخدمة في برنامج إعداد BIOS بعد إعادة وضع لوحة النظام.

ملاحظة: يؤدي إعادة وضع لوحة النظام إلى إزالة أية تغييرات قمت بإجرائها على BIOS باستخدام برنامج إعداد BIOS. يجب إجراء التغييرات المطلوبة مجددًا بعد إعادة وضع لوحة النظام.

الإجراء

- 1 أعد وضع البطارية الخلية الصغيرة.
 - 2 اتبع الإجراءات من الخطوة 2 إلى الخطوة 4 في "إعادة وضع **المشيت الحراري**".
 - 3 اقلب لوحة النظام.
 - 4 قم بحمازة فتحة المسار الموجود في لوحة النظام مع فتحة المسار الموجود في قاعدة الكمبيوتر.
- تنبيه:** تأكد من عدم وجود أي كابلات أسفل لوحة النظام.
- 5 أعد تركيب المسار الذي يثبت لوحة النظام بقاعدة الكمبيوتر.
 - 6 قم بتوصيل كبل منفذ محامئ التيار بلوحة النظام.
 - 7 قم بإزاحة كبل الشاشة وكبل لوحة الإدخال/الإخراج إلى داخل لوحة النظام، وأغلق المزالج لتثبيت الكبلات.
 - 8 قم بلبصق الشريط الذي يقوم بتثبيت كبل الشاشة بلوحة النظام.

المتطلبات التالية

- 1 اتبع الإجراءات الواردة في الخطوات من الرابعة إلى الحادية عشرة في "إعادة وضع مسند راحة اليد".
- 2 أعد وضع **لوحة المفاتيح**.
- 3 أعد وضع **البطاقة اللاسلكية**.
- 4 أعد وضع **وحدات الذاكرة**.
- 5 اتبع الإجراءات من الخطوة 4 إلى الخطوة 6 في "إعادة وضع محرك الأقراص الثابتة".
- 6 أعد وضع **غطاء القاعدة**.
- 7 أعد وضع **البطارية**.

إزالة البطارية الخلوية المصغرة

تحذير: قبل العمل داخل الكمبيوتر، اقرأ معلومات الأمان التي تم إرفاقها مع الكمبيوتر، واتبع الخطوات الواردة في [قيل العمل داخل الكمبيوتر](#). بعد العمل داخل الكمبيوتر، اتبع التعليمات الواردة في [بعد العمل داخل الكمبيوتر](#). للتعرف على المعلومات الإضافية الخاصة بأفضل ممارسات الأمان، راجع الصفحة الرئيسية الخاصة بالتوافق انتظهي من خلال www.dell.com/regulatory_compliance.

تنبيه: يؤدي إزالة البطارية الخلوية المصغرة إلى إعادة تعيين إعدادات برنامج ضبط BIOS. ويوصى بملاحظة إعدادات برنامج ضبط BIOS قبل إزالة البطارية الخلوية المصغرة.

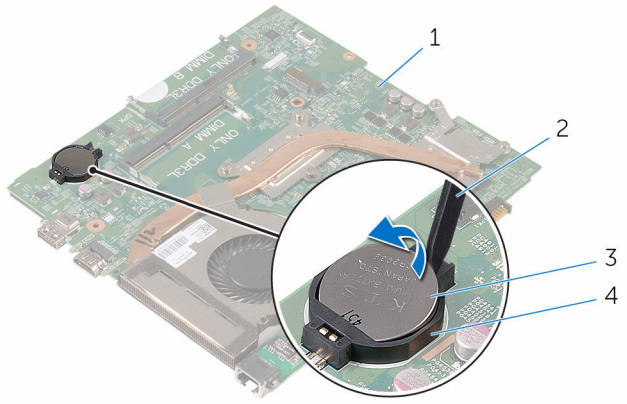


المتطلبات الأساسية

- 1 تم إزالة البطارية.
- 2 تم إزالة غطاء القاعدة.
- 3 اتبع الإجراءات من الخطوة 1 إلى 3 في "إزالة محرك الأقراص الثابتة".
- 4 تم إزالة وحدات الذاكرة.
- 5 تم إزالة الطاقة اللاسلكية.
- 6 تم إزالة لوحة المفاتيح.
- 7 اتبع الإجراءات من الخطوة 1 إلى 8 في "إزالة مسند راحة اليد".
- 8 اتبع الإجراءات من الخطوة 1 إلى 5 في "إزالة لوحة النظام".

الإجراء

باستخدام مخطاط بلاستيكي، ارفع البطارية الخلوية المصغرة إلى خارج مقبس البطارية برفق.



مخضاط بلاستيكي 2
مقبس البطارية 4

لوحة النظام 1
البطارية الخلوية المصغرة 3

إعادة تركيب البطارية الخلوية المصغرة

تحذير: قبل العمل داخل الكمبيوتر، اقرأ معلومات الأمان التي تم إرفاقها مع الكمبيوتر، واتبع الخطوات الواردة في [قيل العمل داخل الكمبيوتر](#). بعد العمل داخل الكمبيوتر، اتبع التعليمات الواردة في [بعد العمل داخل الكمبيوتر](#). للتعرف على المعلومات الإضافية الخاصة بأفضل ممارسات الأمان، راجع الصفحة الرئيسية الخاصة بالتوافق التنظهي من خلال www.dell.com/regulatory_compliance.



الإجراء

مع ضبط الجانب الموجب بحيث يتجه إلى أعلى، أدخل البطارية الخلوية المصغرة داخل مقبس البطارية الموجود في لوحة النظام.

المتطلبات التالية

- 1 اتبع التعليمات من الخطوة 3 إلى الخطوة 8 في ["إعادة وضع لوحة النظام"](#).
- 2 اتبع الإجراءات الواردة في الخطوات من الرابعة إلى الحادية عشرة في ["إعادة وضع مسند راحة اليد"](#).
- 3 أعد وضع [لوحة المفاتيح](#).
- 4 أعد وضع [البطاقة اللاسلكية](#).
- 5 أعد وضع [وحدات الذاكرة](#).
- 6 اتبع الإجراءات من الخطوة 4 إلى الخطوة 6 في ["إعادة وضع محرك الأقراص الثابتة"](#).
- 7 أعد وضع [غطاء القاعدة](#).
- 8 أعد وضع [البطارية](#).

إزالة المشتت الحراري

تحذير: قبل العمل داخل الكمبيوتر، اقرأ معلومات الأمان التي تم إرفاقها مع الكمبيوتر، واتبع الخطوات الواردة في [قبل العمل داخل الكمبيوتر](#). بعد العمل داخل الكمبيوتر، اتبع التعليمات الواردة في [بعد العمل داخل الكمبيوتر](#). للتعرف على المعلومات الإضافية الخاصة بأفضل ممارسات الأمان، راجع الصفحة الرئيسية الخاصة بالتوافق انتظهي من خلال www.dell.com/regulatory_compliance.

تحذير: قد يصبح المشتت الحراري ساخناً أثناء التشغيل العادي. اترك المشتت الحراري لوقت كافٍ لكي يبرد قبل محاولة لمسه.

تنبيه: لضمان الحد الأقصى من التبريد للمعالج، لا تلمس مناطق توصيل الحرارة في المشتت الحراري. يمكن أن تنقل الزيوت على بشرتك من إمكانية توصيل الحرارة للشحم الحراري.

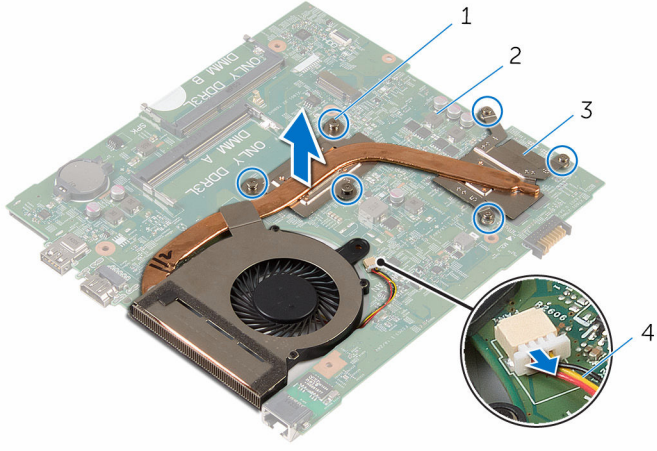
المتطلبات الأساسية

- 1 تم إزالة البطارية.
- 2 تم إزالة غطاء القاعدة.
- 3 اتبع الإجراءات من الخطوة 1 إلى 3 في "إزالة محرك الأقراص الثابتة".
- 4 تم إزالة وحدات التآكل.
- 5 تم إزالة الطاقة اللاسلكية.
- 6 تم إزالة لوحة المفاتيح.
- 7 اتبع الإجراءات من الخطوة 1 إلى 8 في "إزالة مسند راحة اليد".
- 8 اتبع الإجراءات من الخطوة 1 إلى 5 في "إزالة لوحة النظام".

الإجراء

- 1 افصل كبل المروحة عن لوحة النظام.
- 2 ترتب تسلسلي، (موضح على المشتت الحراري)، تم فك مسامير التثبيت التي تثبت مجموعة التبريد في لوحة النظام.

3 ارفع مجموعة التبريد بعيدًا عن لوحة النظام.



2 لوحة النظام

4 كابل المروحة

1 مسامير التثبيت اللولبية (6)

3 مجموعة التبريد

4 اتبع الإجراءات من الخطوة 1 إلى الخطوة 4 في "إزالة المروحة".

إعادة وضع المشتت الحراري

تحذير: قبل العمل داخل الكمبيوتر، اقرأ معلومات الأمان التي تم إرفاقها مع الكمبيوتر، واتبع الخطوات الواردة في [قيل العمل داخل الكمبيوتر](#). بعد العمل داخل الكمبيوتر، اتبع التعليمات الواردة في [بعد العمل داخل الكمبيوتر](#). للتعرف على المعلومات الإضافية الخاصة بأفضل ممارسات الأمان، راجع الصفحة الرئيسية الخاصة بالتوافق انتظهي من خلال www.dell.com/regulatory_compliance.

تنبيه: قد تتسبب محاذاة المشتت الحراري بطريقة غير صحيحة في إتلاف لوحة النظام والمعالج.

ملاحظة: يمكن إعادة استخدام الشحم الحراري الأصلي إذا تمت إعادة تثبيت لوحة النظام والمشتت الحراري الأصليين معًا. أما إذا تم استبدال لوحة النظام أو المبرد الحراري، فاستخدم البطانة الحرارية التي يتم توفيرها في عبوة المنتج للتأكد من توصيل الحرارة.

الإجراء

- 1 اتبع الإجراءات من الخطوة 1 إلى الخطوة 4 في "[إعادة وضع المروحة](#)".
- 2 قم بمحاذاة المسامير الموجودة على المشتت الحراري مع فتحات المسامير الموجودة على لوحة النظام.
- 3 بترتيب تسلسلي، (موضح على المشتت الحراري)، اربط المسامير المثبتة لمجموعة التبريد في لوحة النظام.
- 4 قم بتوصيل كبل المروحة بلوحة النظام.

المتطلبات التالية

- 1 اتبع التعليمات من الخطوة 3 إلى الخطوة 8 في "[إعادة وضع لوحة النظام](#)".
- 2 اتبع الإجراءات الواردة في الخطوات من الرابعة إلى الحادية عشرة في "[إعادة وضع مسند راحة اليد](#)".
- 3 أعد وضع [لوحة المفاتيح](#).
- 4 أعد وضع [بطاقة الأسلاك](#).
- 5 أعد وضع [وحدات الذاكرة](#).
- 6 اتبع الإجراءات من الخطوة 4 إلى الخطوة 6 في "[إعادة وضع محرك الأقراص الثابتة](#)".
- 7 أعد وضع [غطاء القاعدة](#).
- 8 أعد وضع [البطارية](#).

إزالة المروحة



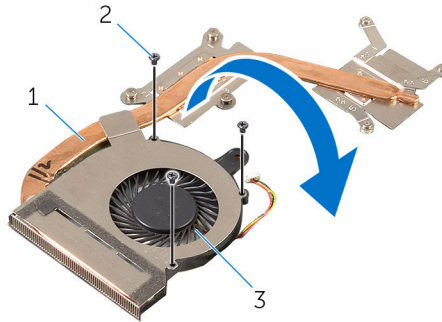
تحذير: قبل العمل داخل الكمبيوتر، اقرأ معلومات الأمان التي تم إرفاقها مع الكمبيوتر، واتبع الخطوات الواردة في [قيل العمل داخل الكمبيوتر](#). بعد العمل داخل الكمبيوتر، اتبع التعليمات الواردة في [بعد العمل داخل الكمبيوتر](#). للتعرف على المعلومات الإضافية الخاصة بأفضل ممارسات الأمان، راجع الصفحة الرئيسية الخاصة بالتوافق التنظي من خلال www.dell.com/regulatory_compliance.

المتطلبات الأساسية

- 1 قم بإزالة البطارية.
- 2 قم بإزالة غطاء القاعدة.
- 3 اتبع الإجراءات من الخطوة 1 إلى 3 في "إزالة محرك الأقراص الثابتة".
- 4 قم بإزالة وحدات الذاكرة.
- 5 قم بإزالة الطاقة اللاسلكية.
- 6 قم بإزالة لوحة المفاتيح.
- 7 اتبع الإجراءات من الخطوة 1 إلى 8 في "إزالة مسند راحة اليد".
- 8 اتبع الإجراءات من الخطوة 1 إلى 6 في "إزالة لوحة النظام".
- 9 اتبع الإجراءات من الخطوة 1 إلى الخطوة 3 في "إزالة المشتت الحراري".

الإجراء

- 1 قم بإزالة المسامير المثبتة للمروحة بمجموعة التبريد.
- 2 اقلب مجموعة التبريد.



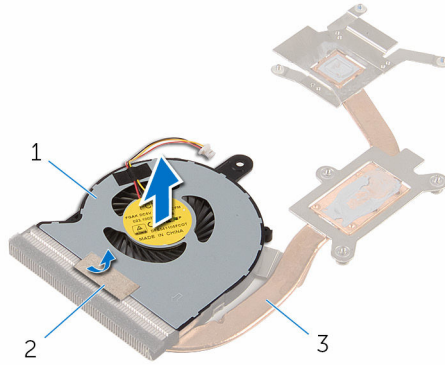
2 المسامير اللولبية (3)

1 مجموعة التبريد

3 المروحة

3 تم بإزالة الشريط الذي يثبت المروحة في المشتت الحراري.

4 ارفع المروحة خارج المشتت الحراري.



2 شريط

1 المروحة

3 وحدة امتصاص الحرارة

إعادة وضع المروحة

تحذير: قبل العمل داخل الكمبيوتر، اقرأ معلومات الأمان التي تم إرفاقها مع الكمبيوتر، واتبع الخطوات الواردة في [قبل العمل داخل الكمبيوتر](#). بعد العمل داخل الكمبيوتر، اتبع التعليمات الواردة في [بعد العمل داخل الكمبيوتر](#). للتعرف على المعلومات الإضافية الخاصة بأفضل ممارسات الأمان، راجع الصفحة الرئيسية الخاصة بالتوافق التنظهي من خلال www.dell.com/regulatory_compliance.



الإجراء

- 1 ضع المروحة على المشتت الحراري.
- 2 قم ببلق الشريط الذي يثبت المروحة في المشتت الحراري.
- 3 اقلب مجموعة التبريد.
- 4 أعد وضع المسامير المثبتة للمروحة في المشتت الحراري.

المتطلبات التالية

- 1 اتبع الإجراءات من الخطوة 2 إلى الخطوة 4 في "إعادة وضع [المشتت الحراري](#)".
- 2 اتبع الإجراءات من الخطوة 4 إلى الخطوة 8 في "استبدال لوحة النظام".
- 3 اتبع الإجراءات من الخطوة 4 إلى الخطوة 11 في "استبدال مسند راحة اليد".
- 4 أعد وضع [لوحة المفاتيح](#).
- 5 أعد وضع [بطاقة الذاكرة](#).
- 6 أعد وضع [وحدات الذاكرة](#).
- 7 اتبع الإجراءات من الخطوة 4 إلى 6 في "إعادة وضع محرك الأقراص الثابتة".
- 8 أعد وضع [غطاء القاعدة](#).
- 9 أعد وضع [البطارية](#).

إزالة مجموعة الشاشة



تحذير: قبل العمل داخل الكمبيوتر، اقرأ معلومات الأمان التي تم إرفاقها مع الكمبيوتر، واتبع الخطوات الواردة في [قبل العمل داخل الكمبيوتر](#). بعد العمل داخل الكمبيوتر، اتبع التعليمات الواردة في [بعد العمل داخل الكمبيوتر](#). للتعرف على المعلومات الإضافية الخاصة بأفضل ممارسات الأمان، راجع الصفحة الرئيسية الخاصة بالتوافق التنظي من خلال www.dell.com/regulatory_compliance.

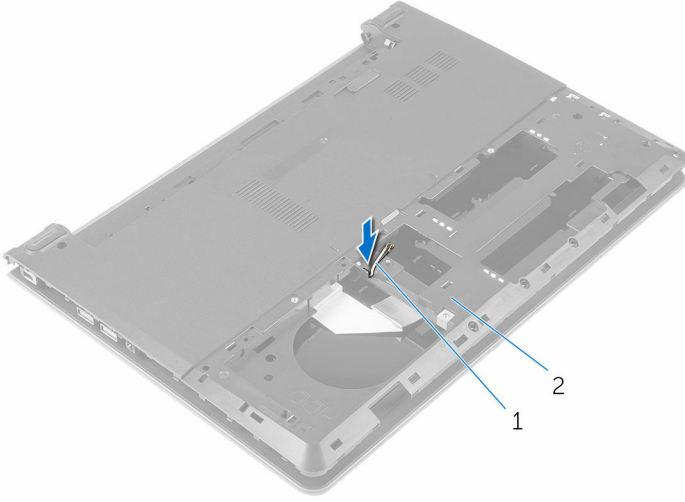
المتطلبات الأساسية

- 1 قم بإزالة [البطارية](#).
- 2 قم بإزالة [غطاء القاعدة](#).
- 3 اتبع الإجراءات من الخطوة 1 إلى الخطوة 3 في [إزالة محرك الأقراص الثابتة](#).
- 4 قم بإزالة [وحدات التآكل](#).
- 5 قم بإزالة [البطاقة اللاسلكية](#).
- 6 قم بإزالة [لوحة المفاتيح](#).
- 7 اتبع الإجراءات الواردة في الخطوات من الأولى إلى الثامنة في [إزالة مسند راحة اليد](#).
- 8 اتبع الإجراءات من الخطوة 1 إلى الخطوة 5 في [إزالة لوحة النظام](#).

الإجراء

- 1 أغلق الشاشة واقبل الكمبيوتر رأساً على عقب.

2 تم بإزاحة كبلات الهوائي خلال الفتحة الموجودة في قاعدة الكمبيوتر.

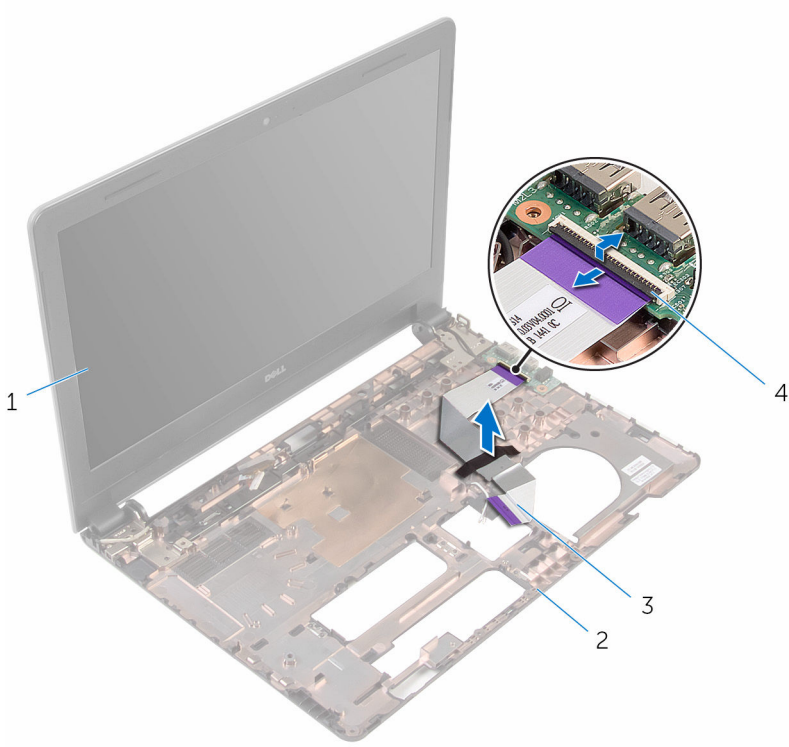


2 قاعدة الكمبيوتر

1 كبلات الهوائي (2)

- 3 اقلب الكمبيوتر وافتح الشاشة.
- 4 افتح المزلاج وافصل كبل لوحة الإدخال/الإخراج عن لوحة الإدخال/الإخراج.

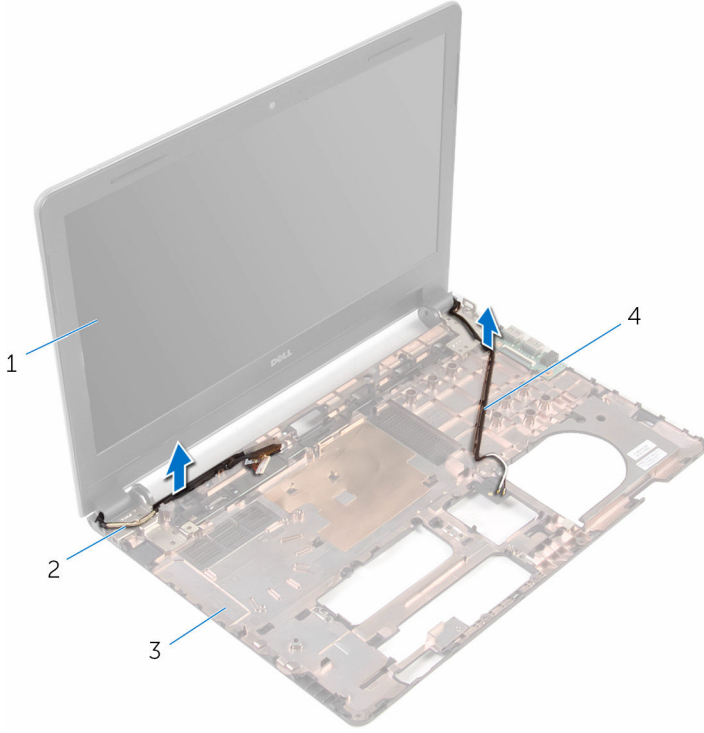
5 تم بإزالة مسند كبل I/O-board من قاعدة الكمبيوتر.



1 مجموعة الشاشة
2 قاعدة الكمبيوتر
3 كبل لوحة الإدخال/الإخراج
4 المزلاج

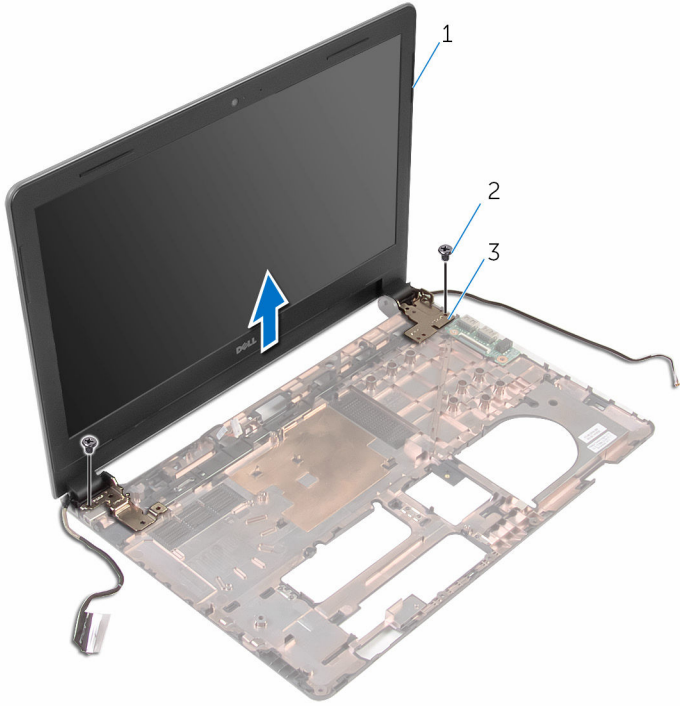
6 لاحظ توجيه كبل الهوائي، وتم بإزالة كبلات الهوائي من أداة التوجيه الموجودة في قاعدة الكمبيوتر.

7 لاحظ توجيه كبل الشاشة، وقم بإزالة الكبل من أدلة التوجيه الموجودة في قاعدة الكمبيوتر.



- | | |
|---|-------------------|
| 1 | مجموعة الشاشة |
| 2 | كبل الشاشة |
| 3 | قاعدة الكمبيوتر |
| 4 | كبلات الهوائي (2) |

8 ثم بإزالة المسامير المثبتة لموصلات الشاشة في قاعدة الكمبيوتر.



2 المسامير (2)

1 مجموعة الشاشة

3 المفصلات (2)

إعادة وضع مجموعة الشاشة

تحذير: قبل العمل داخل الكمبيوتر، اقرأ معلومات الأمان التي تم إرفاقها مع الكمبيوتر، واتبع الخطوات الواردة في [قيل العمل داخل الكمبيوتر](#). بعد العمل داخل الكمبيوتر، اتبع التعليمات الواردة في [بعد العمل داخل الكمبيوتر](#). للتعرف على المعلومات الإضافية الخاصة بأفضل ممارسات الأمان، راجع الصفحة الرئيسية الخاصة بالتوافق التنظهي من خلال www.dell.com/regulatory_compliance.



الإجراء

- 1 قم بمحاذاة فتحات المسامير الموجودة على مفصلات الشاشة مع فتحات المسامير الموجودة بقاعدة الكمبيوتر.
- 2 أعد وضع المسامير المثبتة لمفصلات الشاشة في قاعدة الكمبيوتر.
- 3 قم بتوجيه كبل الشاشة خلال أداة التوجيه الموجودة على قاعدة الكمبيوتر.
- 4 قم بتوجيه كابلات الهوائي من خلال أداة التوجيه الموجودة في قاعدة الكمبيوتر، ثم قم بإزاحة كبلات الهوائي من خلال الفتحة الموجودة في قاعدة الكمبيوتر.
- 5 قم بإزاحة كبل لوحة الإدخال/الإخراج في لوحة الإدخال/الإخراج وأغلق المراج لتثبيت الكبل.

المتطلبات التالية

- 1 اتبع الإجراءات من الخطوة 4 إلى الخطوة 8 في "[استبدال لوحة النظام](#)".
- 2 اتبع الإجراءات من الخطوة 4 إلى الخطوة 11 في "[استبدال مسند راحة اليد](#)".
- 3 أعد وضع [لوحة المفاتيح](#).
- 4 أعد وضع [بطاقة الذاكرة](#).
- 5 أعد وضع [وحدات الذاكرة](#).
- 6 اتبع الإجراءات من الخطوة 4 إلى الخطوة 6 في "[استبدال محرك الأقراص الثابتة](#)".
- 7 أعد وضع [غطاء القاعدة](#).
- 8 أعد وضع [البطارية](#).

إزالة إطار الشاشة



تحذير: قبل العمل داخل الكمبيوتر، اقرأ معلومات الأمان التي تم إرفاقها مع الكمبيوتر، واتبع الخطوات الواردة في [قبل العمل داخل الكمبيوتر](#). بعد العمل داخل الكمبيوتر، اتبع التعليمات الواردة في [بعد العمل داخل الكمبيوتر](#). للتعرف على المعلومات الإضافية الخاصة بأفضل ممارسات الأمان، راجع الصفحة الرئيسية الخاصة بالتوافق التنظي من خلال www.dell.com/regulatory_compliance.

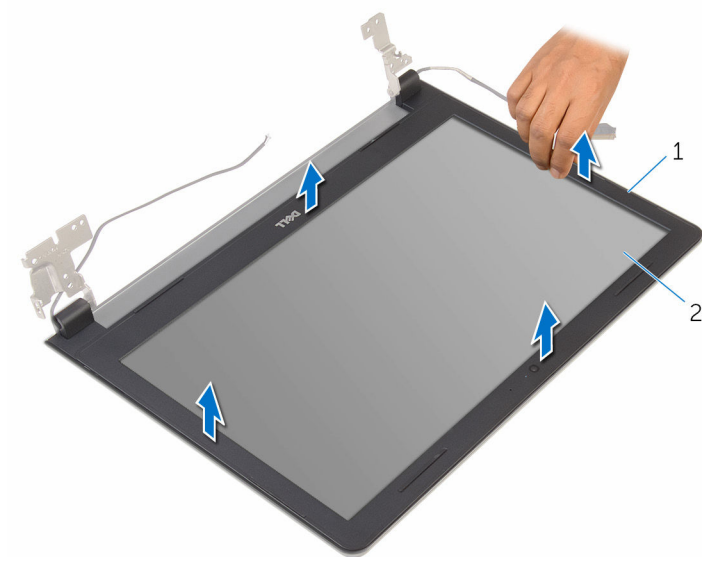
المتطلبات الأساسية

- 1 قم بإزالة [البطارية](#).
- 2 قم بإزالة [غطاء القاعدة](#).
- 3 اتبع الإجراءات من الخطوة 1 إلى الخطوة 3 في [إزالة محرك الأقراص الثابتة](#).
- 4 قم بإزالة [وحدات التآكل](#).
- 5 قم بإزالة [الطاقة اللاسلكية](#).
- 6 قم بإزالة [لوحة المفاتيح](#).
- 7 اتبع الإجراءات الواردة في الخطوات من الأولى إلى الثامنة في [إزالة مسند راحة اليد](#).
- 8 اتبع الإجراءات من الخطوة 1 إلى الخطوة 5 في [إزالة لوحة النظام](#).
- 9 قم بإزالة [مجموعة الشاشة](#).

الإجراء

- 1 باستخدام أطراف أصابعك، ارفع الحواف الداخلية لإطار الشاشة بعناية.

2 ارفع إطار الشاشة عن مجموعة الشاشة.



2 لوحة الشاشة

1 إطار الشاشة

إعادة وضع إطار الشاشة

تحذير: قبل العمل داخل الكمبيوتر، اقرأ معلومات الأمان التي تم إرفاقها مع الكمبيوتر، واتبع الخطوات الواردة في [قبل العمل داخل الكمبيوتر](#). بعد العمل داخل الكمبيوتر، اتبع التعليمات الواردة في [بعد العمل داخل الكمبيوتر](#). للتعرف على المعلومات الإضافية الخاصة بأفضل ممارسات الأمان، راجع الصفحة الرئيسية الخاصة بالتوافق انتظهي من خلال www.dell.com/regulatory_compliance.



الإجراء

قم بمحاذاة إطار الشاشة مع الغطاء الخلفي للشاشة وأدخل إطار الشاشة في مكانه بعناية.

المتطلبات التالية

- 1 أعد وضع [مجموعة الشاشة](#).
- 2 اتبع الإجراءات من الخطوة 4 إلى الخطوة 8 في [إزالة لوحة النظام](#).
- 3 اتبع الإجراءات الواردة في الخطوات من الرابعة إلى الحادية عشرة في [إزالة مسند راحة اليد](#).
- 4 أعد وضع [لوحة المفاتيح](#).
- 5 أعد وضع [البطاقة الاسلكية](#).
- 6 أعد وضع [وحدات الذاكرة](#).
- 7 اتبع الإجراءات من الخطوة 4 إلى الخطوة 6 في [إعادة وضع محرك الأقراص الثابتة](#).
- 8 أعد وضع [غطاء القاعدة](#).
- 9 أعد وضع [البطارية](#).

إزالة لوحة الشاشة



تحذير: قبل العمل داخل الكمبيوتر، اقرأ معلومات الأمان التي تم إرفاقها مع الكمبيوتر، واتبع الخطوات الواردة في [قبل العمل داخل الكمبيوتر](#). بعد العمل داخل الكمبيوتر، اتبع التعليمات الواردة في [بعد العمل داخل الكمبيوتر](#). للتعرف على المعلومات الإضافية الخاصة بأفضل ممارسات الأمان، راجع الصفحة الرئيسية الخاصة بالتوافق التنظي من خلال www.dell.com/regulatory_compliance.

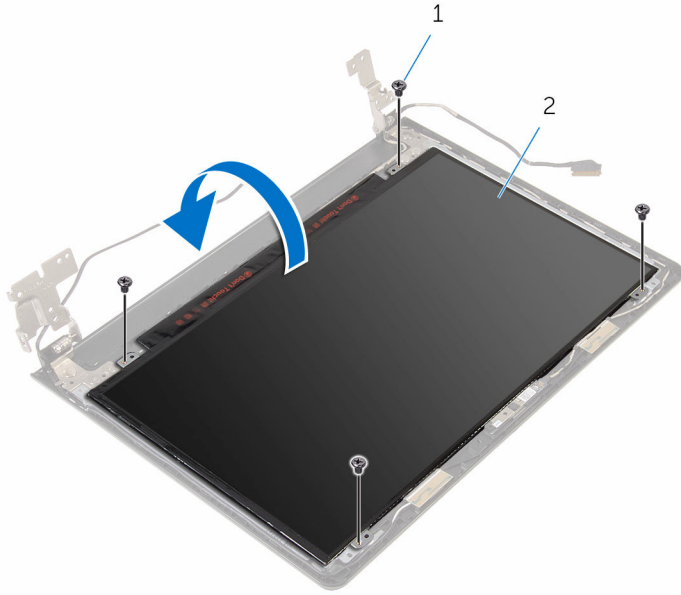
المتطلبات الأساسية

- 1 قم بإزالة البطارية.
- 2 أعد وضع غطاء القاعدة.
- 3 اتبع الإجراءات من الخطوة 1 إلى الخطوة 3 في [إزالة محرك الأقراص الثابتة](#).
- 4 قم بإزالة وحدات الناكدة.
- 5 قم بإزالة الطاقة اللاسلكية.
- 6 قم بإزالة لوحة المفاتيح.
- 7 اتبع الإجراءات الواردة في الخطوات من الأولى إلى الثامنة في [إزالة مسند راحة اليد](#).
- 8 اتبع الإجراءات من الخطوة 1 إلى الخطوة 5 في [إزالة لوحة النظام](#).
- 9 قم بإزالة مجموعة الشاشة.
- 10 قم بإزالة إطار الشاشة.

الإجراء

- 1 قم بإزالة المسامير المثبتة للوحة الشاشة بالغطاء الخلفي للشاشة.

2 اقلب لوحة الشاشة وضعها على سطح نظيف.

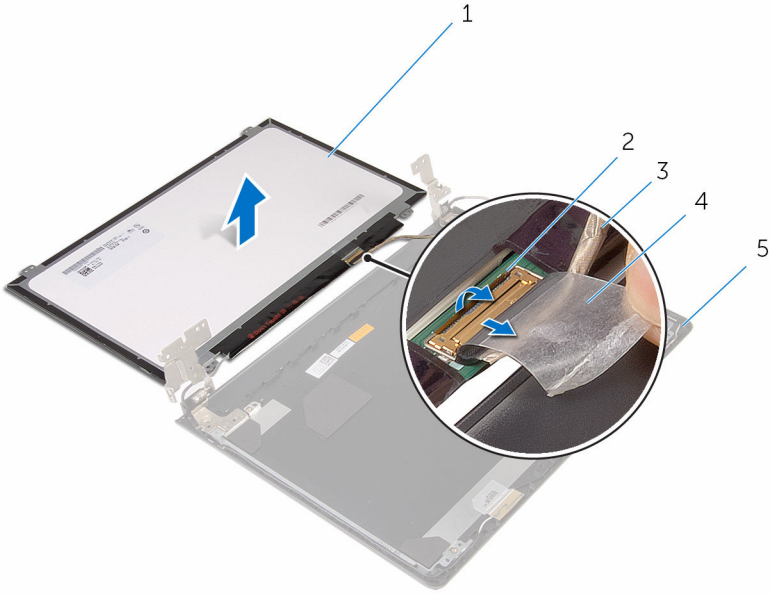


2 لوحة الشاشة

1 المسامير اللولبية (4)

3 تم بإزالة الشريط الذي يثبت كبل الشاشة بلوحة الشاشة.

4 افصح المزلاج وافصل كبل الشاشة عن الغطاء الخلفي للشاشة.



2 المزلاج

4 شريط

1 لوحة الشاشة

3 كبل الشاشة

5 الغطاء الخلفي للشاشة

إعادة وضع لوحة الشاشة

تحذير: قبل العمل داخل الكمبيوتر، اقرأ معلومات الأمان التي تم إرفاقها مع الكمبيوتر، واتبع الخطوات الواردة في [قيل العمل داخل الكمبيوتر](#). بعد العمل داخل الكمبيوتر، اتبع التعليمات الواردة في [بعد العمل داخل الكمبيوتر](#). للتعرف على المعلومات الإضافية الخاصة بأفضل ممارسات الأمان، راجع الصفحة الرئيسية الخاصة بالتوافق انتظهي من خلال www.dell.com/regulatory_compliance.



الإجراء

- 1 اقلب لوحة الشاشة على وجهها على سطح مستوي ونظيف.
- 2 قم بتوصيل كبل الشاشة بلوحة الشاشة وأغلق المزلج لتثبيت الكبل.
- 3 أعد تركيب الشريط الذي يثبت كبل الشاشة بالغطاء الخلفي للشاشة.
- 4 اقلب لوحة الشاشة رأساً على عقب.
- 5 قم بمحاذاة فتحات المسامير الموجودة في لوحة الشاشة مع فتحات المسامير الموجودة في الغطاء الخلفي للشاشة.
- 6 أعد تركيب المسامير المثبتة للوحة الشاشة بالغطاء الخلفي للشاشة.

المتطلبات التالية

- 1 أعد وضع [إطار الشاشة](#).
- 2 أعد وضع [مجموعة الشاشة](#).
- 3 اتبع التعليمات من الخطوة 4 إلى الخطوة 8 في [إعادة وضع لوحة النظام](#).
- 4 اتبع الإجراءات الواردة في الخطوات من الرابعة إلى الحادية عشرة في [إعادة وضع مسند راحة اليد](#).
- 5 أعد وضع [لوحة المفاتيح](#).
- 6 أعد وضع [بطاقة الاسلكية](#).
- 7 أعد وضع [وحدات الذاكرة](#).
- 8 اتبع الإجراءات من الخطوة 4 إلى الخطوة 6 في [إعادة وضع محرك الأقراص الثابتة](#).
- 9 أعد وضع [غطاء القاعدة](#).
- 10 أعد وضع [البطارية](#).

إزالة مفصلات الشاشة



تحذير: قبل العمل داخل الكمبيوتر، اقرأ معلومات الأمان التي تم إرفاقها مع الكمبيوتر، واتبع الخطوات الواردة في [قبل العمل داخل الكمبيوتر](#). بعد العمل داخل الكمبيوتر، اتبع التعليمات الواردة في [بعد العمل داخل الكمبيوتر](#). للتعرف على المعلومات الإضافية الخاصة بأفضل ممارسات الأمان، راجع الصفحة الرئيسية الخاصة بالتوافق التنظي من خلال www.dell.com/regulatory_compliance.

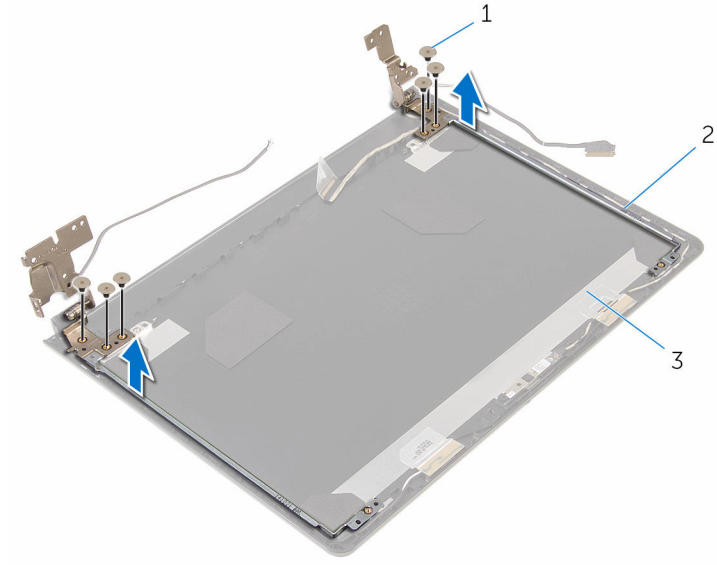
المتطلبات الأساسية

- 1 قم بإزالة [البطارية](#).
- 2 أعد وضع [غطاء القاعدة](#).
- 3 اتبع الإجراءات من الخطوة 1 إلى الخطوة 3 في [إزالة محرك الأقراص الثابتة](#).
- 4 قم بإزالة [وحدات الناكورة](#).
- 5 قم بإزالة [الطاقة اللاسلكية](#).
- 6 قم بإزالة [لوحة المفاتيح](#).
- 7 اتبع الإجراءات الواردة في الخطوات من الأولى إلى الثامنة في [إزالة مستند راحة اليد](#).
- 8 اتبع الإجراءات من الخطوة 1 إلى الخطوة 5 في [إزالة لوحة النظام](#).
- 9 قم بإزالة [مجموعة الشاشة](#).
- 10 قم بإزالة [إطار الشاشة](#).
- 11 قم بإزالة [لوحة الشاشة](#).

الإجراء

- 1 قم بإزالة المسامير اللولبية المثبتة لمفصلات الشاشة في الغطاء الخلفي للشاشة.

2 ارفع منفصلات الشاشة خارج الغطاء الخلفي للشاشة.



2 منفصلات الشاشة (2)

1 المسامير (6)

3 الغطاء الخلفي للشاشة

إعادة وضع مفصلات الشاشة

تحذير: قبل العمل داخل الكمبيوتر، اقرأ معلومات الأمان التي تم إرفاقها مع الكمبيوتر، واتبع الخطوات الواردة في [قبل العمل داخل الكمبيوتر](#). بعد العمل داخل الكمبيوتر، اتبع التعليمات الواردة في [بعد العمل داخل الكمبيوتر](#). للتعرف على المعلومات الإضافية الخاصة بأفضل ممارسات الأمان، راجع الصفحة الرئيسية الخاصة بالتوافق التنظي من خلال www.dell.com/regulatory_compliance.



الإجراء

- 1 قم بمحاذاة فتحات المسامير اللولبية الموجودة في مفصلات الشاشة مع فتحات المسامير الموجودة في الغطاء الخلفي للشاشة.
- 2 أعد تركيب المسامير المثبتة لمفصلات الشاشة في الغطاء الخلفي للشاشة.

المتطلبات التالية

- 1 أعد وضع [لوحة الشاشة](#).
- 2 أعد وضع [إطار الشاشة](#).
- 3 أعد وضع [مجموعة الشاشة](#).
- 4 اتبع التعليمات من الخطوة 4 إلى الخطوة 8 في "[إعادة وضع لوحة النظام](#)".
- 5 اتبع الإجراءات الواردة في الخطوات من الرابعة إلى الحادية عشرة في "[إعادة وضع مسند راحة اليد](#)".
- 6 أعد وضع [لوحة المفاتيح](#).
- 7 أعد وضع [بطاقة الذاكرة](#).
- 8 أعد وضع [وحدات الذاكرة](#).
- 9 اتبع الإجراءات من الخطوة 4 إلى الخطوة 6 في "[إعادة وضع محرك الأقراص الثابتة](#)".
- 10 أعد وضع [غطاء القاعدة](#).
- 11 أعد وضع [البطارية](#).

إزالة الغطاء الخلفي للشاشة



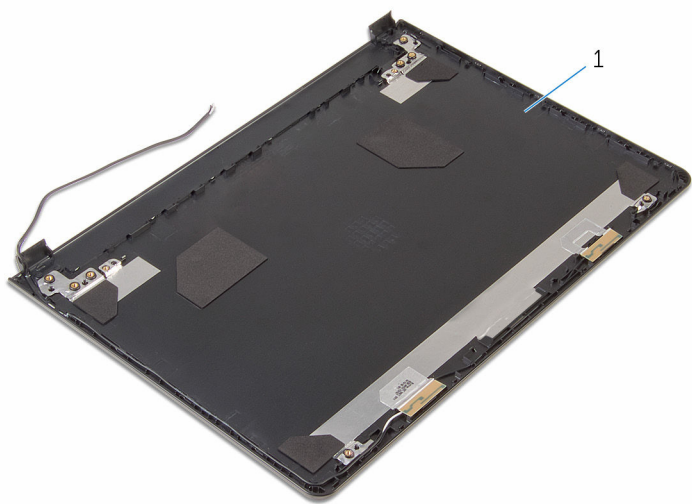
تحذير: قبل العمل داخل الكمبيوتر، اقرأ معلومات الأمان التي تم إرفاقها مع الكمبيوتر، واتبع الخطوات الواردة في [قيل العمل داخل الكمبيوتر](#). بعد العمل داخل الكمبيوتر، اتبع التعليمات الواردة في [بعد العمل داخل الكمبيوتر](#). للتعرف على المعلومات الإضافية الخاصة بأفضل ممارسات الأمان، راجع الصفحة الرئيسية الخاصة بالتوافق التنظي من خلال www.dell.com/regulatory_compliance.

المتطلبات الأساسية

- 1 قم بإزالة البطارية.
- 2 أعد وضع غطاء القاعدة.
- 3 اتبع الإجراءات من الخطوة 1 إلى 3 في "إزالة محرك الأقراص الثابتة".
- 4 قم بإزالة وحدات التبريد.
- 5 قم بإزالة البطاقة اللاسلكية.
- 6 قم بإزالة لوحة المفاتيح.
- 7 اتبع الإجراءات من الخطوة 1 إلى 8 في "إزالة مستند راحة اليد".
- 8 اتبع الإجراءات من الخطوة 1 إلى 5 في "إزالة لوحة النظام".
- 9 قم بإزالة إطار الشاشة.
- 10 قم بإزالة مجموعة الشاشة.
- 11 قم بإزالة لوحة الشاشة.
- 12 قم بإزالة مفصلات الشاشة.

الإجراء

بعد إزالة جميع الأجزاء في المتطلبات الأساسية، يتبقى الغطاء الخلفي للشاشة.



الغطاء الخلفي للشاشة 1

إعادة تركيب الغطاء الخلفي للشاشة

تحذير: قبل العمل داخل الكمبيوتر، اقرأ معلومات الأمان التي تم إرفاقها مع الكمبيوتر، واتبع الخطوات الواردة في [قبل العمل داخل الكمبيوتر](#). بعد العمل داخل الكمبيوتر، اتبع التعليمات الواردة في [بعد العمل داخل الكمبيوتر](#). للتعرف على المعلومات الإضافية الخاصة بأفضل ممارسات الأمان، راجع الصفحة الرئيسية الخاصة بالتوافق التنظي من خلال www.dell.com/regulatory_compliance.



الإجراء

ضع الغطاء الخلفي للشاشة على سطح نظيف.

المتطلبات التالية

- 1 أعد وضع [مفصلات الشاشة](#).
- 2 أعد وضع [إطار الشاشة](#).
- 3 أعد وضع [لوحة الشاشة](#).
- 4 أعد وضع [مجموعة الشاشة](#).
- 5 اتبع التعليمات من الخطوة 4 إلى الخطوة 8 في "[إعادة وضع لوحة النظام](#)".
- 6 اتبع الإجراءات الواردة في الخطوات من الرابعة إلى الحادية عشرة في "[إعادة وضع مسند راحة اليد](#)".
- 7 أعد وضع [لوحة المفاتيح](#).
- 8 أعد وضع [بطاقة الاسلكية](#).
- 9 أعد وضع [وحدات الذاكرة](#).
- 10 اتبع الإجراءات من الخطوة 4 إلى الخطوة 6 في "[إعادة وضع محرك الأقراص الثابتة](#)".
- 11 أعد وضع [غطاء القاعدة](#).
- 12 أعد وضع [البطارية](#).

إزالة الكاميرا



تحذير: قبل العمل داخل الكمبيوتر، اقرأ معلومات الأمان التي تم إرفاقها مع الكمبيوتر، واتبع الخطوات الواردة في [قبل العمل داخل الكمبيوتر](#). بعد العمل داخل الكمبيوتر، اتبع التعليمات الواردة في [بعد العمل داخل الكمبيوتر](#). للتعرف على المعلومات الإضافية الخاصة بأفضل ممارسات الأمان، راجع الصفحة الرئيسية الخاصة بالتوافق التنظي من خلال www.dell.com/regulatory_compliance.

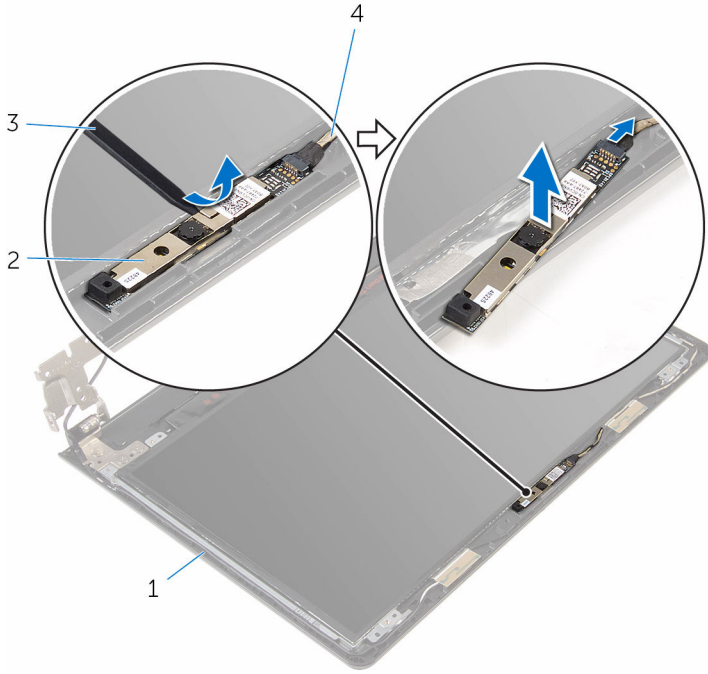
المتطلبات الأساسية

1. قم بإزالة البطارية.
2. قم بإزالة غطاء القاعدة.
3. اتبع الإجراءات من الخطوة 1 إلى 3 في "إزالة محرك الأقراص الثابتة".
4. قم بإزالة وحدات التبريد.
5. قم بإزالة البطاقة اللاسلكية.
6. قم بإزالة لوحة المفاتيح.
7. اتبع الإجراءات من الخطوة 1 إلى 8 في "إزالة مسند راحة اليد".
8. اتبع الإجراءات من الخطوة 1 إلى 5 في "إزالة لوحة النظام".
9. قم بإزالة مجموعة الشاشة.
10. قم بإزالة إطار الشاشة.

الإجراء

1. لاحظ موقع موقع الكاميرا، وباستخدام مخطاط بلاستيكي، ارفع الكاميرا خارج الغطاء الخلفي للشاشة برفق.

2 افضل كبل الكاميرا من الكاميرا وأخرجها من الغطاء الخلفي للشاشة.



2 الكاميرا
4 كبل الكاميرا

1 الغطاء الخلفي للشاشة
3 مغطاى بلاستيكي

إعادة وضع الكاميرا

تحذير: قبل العمل داخل الكمبيوتر، اقرأ معلومات الأمان التي تم إرفاقها مع الكمبيوتر، واتبع الخطوات الواردة في [قبل العمل داخل الكمبيوتر](#). بعد العمل داخل الكمبيوتر، اتبع التعليمات الواردة في [بعد العمل داخل الكمبيوتر](#). للتعرف على المعلومات الإضافية الخاصة بأفضل ممارسات الأمان، راجع الصفحة الرئيسية الخاصة بالتوافق انتظهي من خلال www.dell.com/regulatory_compliance.



الإجراء

- 1 صل كبل الكاميرا بالكاميرا.
- 2 قم بتثبيت الكاميرا على الغطاء الخلفي للشاشة.

المتطلبات التالية

- 1 أعد وضع [إطار الشاشة](#).
- 2 أعد وضع [مجموعة الشاشة](#).
- 3 اتبع التعليمات من الخطوة 4 إلى الخطوة 8 في [إعادة وضع لوحة النظام](#).
- 4 اتبع الإجراءات الواردة في الخطوات من الرابعة إلى الحادية عشرة في [إعادة وضع مسند راحة اليد](#).
- 5 أعد وضع [لوحة المفاتيح](#).
- 6 أعد وضع [بطاقة الأسلكية](#).
- 7 أعد وضع [وحدات الذاكرة](#).
- 8 اتبع الإجراءات من الخطوة 4 إلى الخطوة 6 في [إعادة وضع محرك الأقراص الثابتة](#).
- 9 أعد وضع [غطاء القاعدة](#).
- 10 أعد وضع [البطارية](#).

إزالة منفذ مهماع التيار

تحذير: قبل العمل داخل الكمبيوتر، اقرأ معلومات الأمان التي تم إرفاقها مع الكمبيوتر، واتبع الخطوات الواردة في [قبل العمل داخل الكمبيوتر](#). بعد العمل داخل الكمبيوتر، اتبع التعليمات الواردة في [بعد العمل داخل الكمبيوتر](#). للتعرف على المعلومات الإضافية الخاصة بأفضل ممارسات الأمان، راجع الصفحة الرئيسية الخاصة بالتوافق التنظفي من خلال www.dell.com/regulatory_compliance.



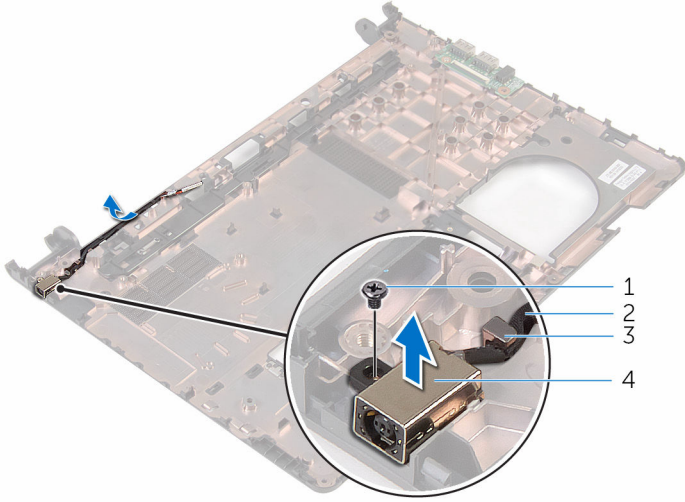
المتطلبات الأساسية

- 1 قم بإزالة البطارية.
- 2 قم بإزالة غطاء القاعدة.
- 3 اتبع الإجراءات من الخطوة 1 إلى 3 في "إزالة محرك الأقراص الثابتة".
- 4 قم بإزالة وحدات التآكل.
- 5 قم بإزالة الطاقة اللاسلكية.
- 6 قم بإزالة لوحة المفاتيح.
- 7 اتبع الإجراءات من الخطوة 1 إلى 8 في "إزالة مسند راحة اليد".
- 8 اتبع الإجراءات من الخطوة 1 إلى 5 في "إزالة لوحة النظام".
- 9 قم بإزالة مجموعة الشاشة.

الإجراء

- 1 لاحظ توجيه كبل مهماع التيار الكهربائي، وقم بإزالة الكبل من أداة التوجيه الموجودة في قاعدة الكمبيوتر.
- 2 أزل المسار الذي يثبت منفذ مهماع التيار الكهربائي بقاعدة الكمبيوتر.

3 ارفع منفذ محايئ التشغيل مع الكابل الخاص به بعيداً عن قاعدة الكمبيوتر.



2 كابل منفذ محايئ التيار
4 منفذ محايئ التيار

1 المسبار
3 دليل التوجيه

إعادة وضع منفذ محامئ التيار

تحذير: قبل العمل داخل الكمبيوتر، اقرأ معلومات الأمان التي تم إرفاقها مع الكمبيوتر، واتبع الخطوات الواردة في [قبل العمل داخل الكمبيوتر](#). بعد العمل داخل الكمبيوتر، اتبع التعليمات الواردة في [بعد العمل داخل الكمبيوتر](#). للتعرف على المعلومات الإضافية الخاصة بأفضل ممارسات الأمان، راجع الصفحة الرئيسية الخاصة بالتوافق التنظي من خلال www.dell.com/regulatory_compliance.



الإجراء

- 1 قم بإزاحة منفذ محامئ التيار داخل الفتحة الموجودة في قاعدة الكمبيوتر.
- 2 أعد تركيب المسار الذي يثبت منفذ محامئ التيار الكهربائي بقاعدة الكمبيوتر.
- 3 قم بتوجيه كبل منفذ محامئ التيار خلال أداة التوجيه الموجودة على قاعدة الكمبيوتر.

المتطلبات التالية

- 1 أعد وضع [مجموعة الشاشة](#).
- 2 اتبع الإجراءات من الخطوة 4 إلى الخطوة 8 في "[استبدال لوحة النظام](#)".
- 3 اتبع الإجراءات من الخطوة 4 إلى الخطوة 11 في "[استبدال مسند راحة اليد](#)".
- 4 أعد وضع [لوحة المفاتيح](#).
- 5 أعد وضع [الطاقة اللاسلكية](#).
- 6 أعد وضع [وحدات الناكرة](#).
- 7 اتبع الإجراءات من الخطوة 4 إلى 6 في "[إعادة وضع محرك الأقراص الثابتة](#)".
- 8 أعد وضع [غطاء القاعدة](#).
- 9 أعد وضع [البطارية](#).

إزالة قاعدة الكمبيوتر



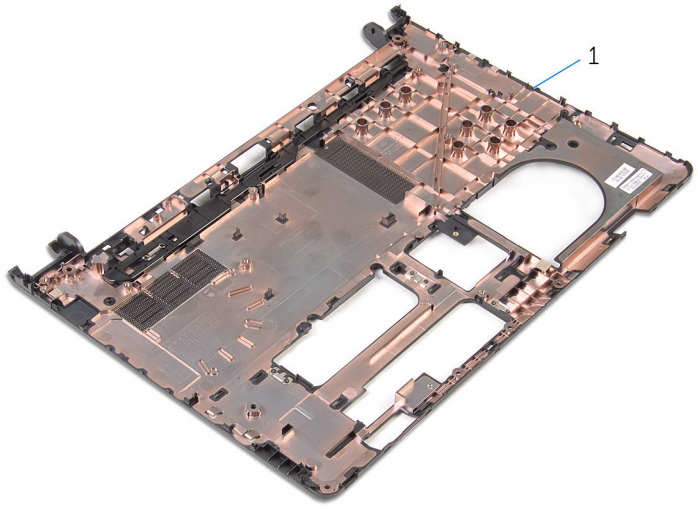
تحذير: قبل العمل داخل الكمبيوتر، اقرأ معلومات الأمان التي تم إرفاقها مع الكمبيوتر، واتبع الخطوات الواردة في [قيل العمل داخل الكمبيوتر](#). بعد العمل داخل الكمبيوتر، اتبع التعليمات الواردة في [بعد العمل داخل الكمبيوتر](#). للتعرف على المعلومات الإضافية الخاصة بأفضل ممارسات الأمان، راجع الصفحة الرئيسية الخاصة بالتوافق انتظهي من خلال www.dell.com/regulatory_compliance.

المتطلبات الأساسية

- 1 قم بإزالة [البطارية](#).
- 2 قم بإزالة [غطاء القاعدة](#).
- 3 اتبع الإجراءات من الخطوة 1 إلى 3 في "إزالة محرك الأقراص الثابتة".
- 4 قم بإزالة [وحدات الذاكرة](#).
- 5 قم بإزالة [البطاقة اللاسلكية](#).
- 6 قم بإزالة [لوحة المفاتيح](#).
- 7 اتبع الإجراءات من الخطوة 1 إلى 8 في "إزالة مستند راحة اليد".
- 8 اتبع الإجراءات من الخطوة 1 إلى الخطوة 5 في "إزالة محرك الأقراص الثابتة".
- 9 اتبع الإجراءات من الخطوة 1 إلى الخطوة 3 في "إزالة المشتت الحراري".
- 10 اتبع الإجراءات من الخطوة 1 إلى 3 في "إزالة لوحة الإدخال/الإخراج".
- 11 قم بإزالة [مجموعة الشاشة](#).
- 12 اتبع الإجراءات من الخطوة 1 إلى 3 في "إزالة مخبز محلي الطاقة".

الإجراء

بعد إزالة جميع الأجزاء في المتطلبات الأساسية، يتبقى قاعدة الكمبيوتر.



قاعدة الكمبيوتر 1

إعادة وضع قاعدة الكمبيوتر

تحذير: قبل العمل داخل الكمبيوتر، اقرأ معلومات الأمان التي تم إرفاقها مع الكمبيوتر، واتبع الخطوات الواردة في [قبل العمل داخل الكمبيوتر](#). بعد العمل داخل الكمبيوتر، اتبع التعليمات الواردة في [بعد العمل داخل الكمبيوتر](#). للتعرف على المعلومات الإضافية الخاصة بأفضل ممارسات الأمان، راجع الصفحة الرئيسية الخاصة بالتوافق التنظي من خلال www.dell.com/regulatory_compliance.



الإجراء

ضع قاعدة الكمبيوتر على سطح مستوي ونظيف.

المتطلبات التالية

- 1 اتبع الإجراءات من الخطوة 1 إلى الخطوة 3 في "[استبدال منفذ محام الطاقة](#)".
- 2 أعد وضع [مجموعة الشاشة](#).
- 3 اتبع الإجراءات من الخطوة 1 إلى الخطوة 3 في "[استبدال لوحة الإدخال/الإخراج](#)".
- 4 اتبع الإجراءات من الخطوة 2 إلى الخطوة 4 في "إعادة وضع [المشنت الحراري](#)".
- 5 اتبع الإجراءات من الخطوة 4 إلى الخطوة 8 في "[استبدال لوحة النظام](#)".
- 6 اتبع الإجراءات من الخطوة 4 إلى الخطوة 11 في "[استبدال مسند راحة اليد](#)".
- 7 أعد وضع [لوحة المفاتيح](#).
- 8 أعد وضع [بطاقة الاسلكية](#).
- 9 أعد وضع [وحدات الذاكرة](#).
- 10 اتبع الإجراءات من الخطوة 4 إلى 6 في "[إعادة وضع محرك الأقراص الثابتة](#)".
- 11 أعد وضع [غطاء القاعدة](#).
- 12 أعد وضع [البطارية](#).

(BIOS) تحديث نظام الإدخال والإخراج الأساسي

قد تحتاج إلى تحديث نظام الإدخال والإخراج الأساسي (BIOS) عندما يكون هناك تحديثًا متاحًا أو بعد إعادة تركيب لوحة النظام. لتحديث نظام الإدخال والإخراج الأساسي (BIOS):

- 1 ابدأ تشغيل الكمبيوتر.
- 2 انتقل إلى www.dell.com/support.
- 3 انقر فوق **دعم المنتج**. أدخل رقم الصيانة الخاص بالكمبيوتر المحمول، انقر فوق **إرسال**.
- 4  **ملاحظة:** إذا لم يكن لديك رمز الخدمة، استخدم ميزة الكشف التلقائي أو استعرض يدويًا طراز الكمبيوتر لديك.
- 4 انقر فوق **Drivers & Downloads** (برامج التشغيل والتنزيلات).
- 5 حدد نظام التشغيل المثبت على الكمبيوتر لديك.
- 6 مرر الصفحة لأسفل وقم بتوسيع **BIOS**.
- 7 انقر فوق **Download File** (تنزيل الملف) لتنزيل أحدث إصدار من BIOS للكمبيوتر.
- 8 قم بحفظ الملف وبمجرد اكتمال التنزيل، انتقل إلى المجلد حيث تم حفظ ملف تحديث BIOS.
- 9 انقر نقرًا مزدوجًا فوق رمز ملف تحديث نظام BIOS واتبع الإرشادات التي تظهر على الشاشة.

Dell الحصول على التعليمات والاتصال بشركة

موارد المساعدة الذاتية

يمكنك الحصول على المعلومات والتعليمات بشأن منتجات Dell وخدماتها باستخدام مصادر المساعدة الذاتية هذه.

www.dell.com

معلومات حول منتجات وخدمات Dell

تطبيق Dell Help & Support

Windows 10 و Windows 8.1



بدء تشغيل App

Windows 10



تعليمات ومساعدة التطبيق

:Windows 8.1



في بحث Windows، اكتب التعليمات والدعم. ثم اضغط على **Enter**.

الوصول إلى تعليمات في Windows 8 و Windows، و Windows 8.1 و Windows 10

اقرء فوق **ابدأ** → التعليمات والدعم.

الوصول إلى التعليمات في نظام التشغيل Windows 7

www.dell.com/support/windows

التعليمات الفورية لنظام التشغيل

www.dell.com/support/linux

www.dell.com/support

معلومات استكشاف الأخطاء وإصلاحها، وأداة المستخدم، وتعليمات الإعداد، ومواصفات المنتج، ومدونات التعليمات الفنية، وبرامج التشغيل، وتحديثات البرامج، وهكذا

راجع أنا وسماسر Dell الخاص بي في www.dell.com/support/manuals


تعرف على نظام التشغيل لديك، وإعداد الكمبيوتر واستخدامه، والنسخ الاحتياطي للبيانات، والشخصيات، وهكذا.

Dell الاتصال بشركة

للاتصال بشركة Dell، أو الدعم الفني، أو مشكلات خدمة العملاء، ارجع إلى www.dell.com/contactdell.

ملاحظة: وتختلف حالة التوافر وفقاً للبلد والمنتج، وقد لا تتوفر بعض الخدمات في بلدك.



 **ملاحظة:** إذا لم يكن لديك اتصال نشط بالإنترنت، فممكن العثور على معلومات الاتصال على فاتورة الشراء الخاصة بك أو إيصال الشحن أو الفاتورة أو كاتالوج منتج Dell.